



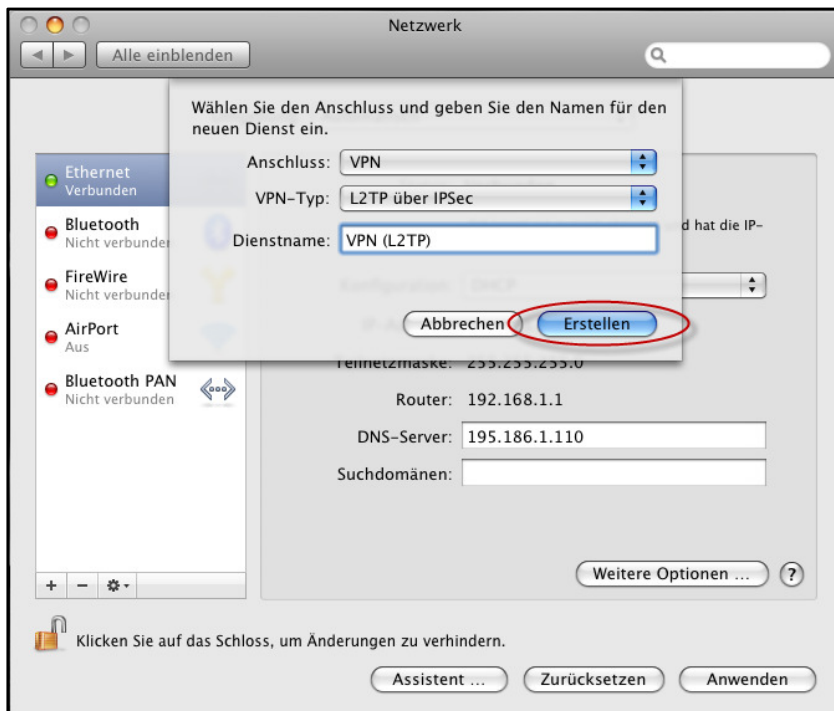
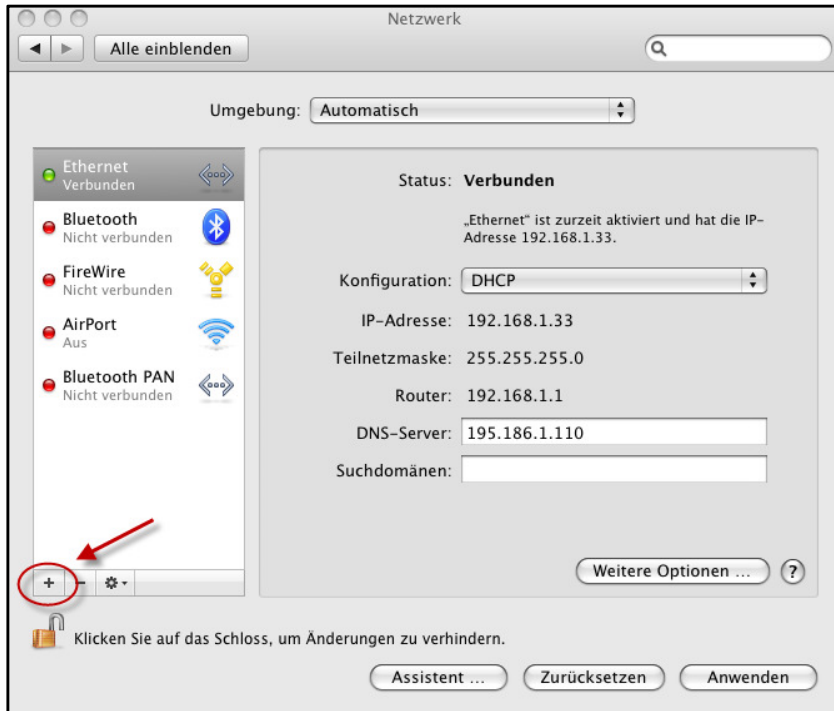
L2TP mit Mac

Konfigurationsbeispiel
ZyXEL ZyWALL USG-Serie

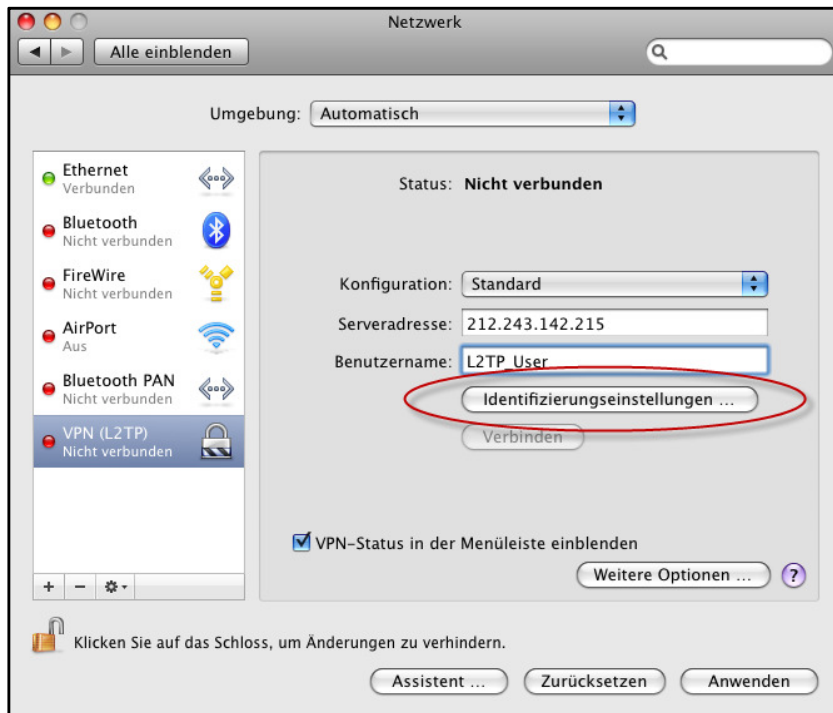
März 2010 / MFR

MAC KONFIGURIEREN

L2TP über IPSec Netzwerkverbindung erstellen

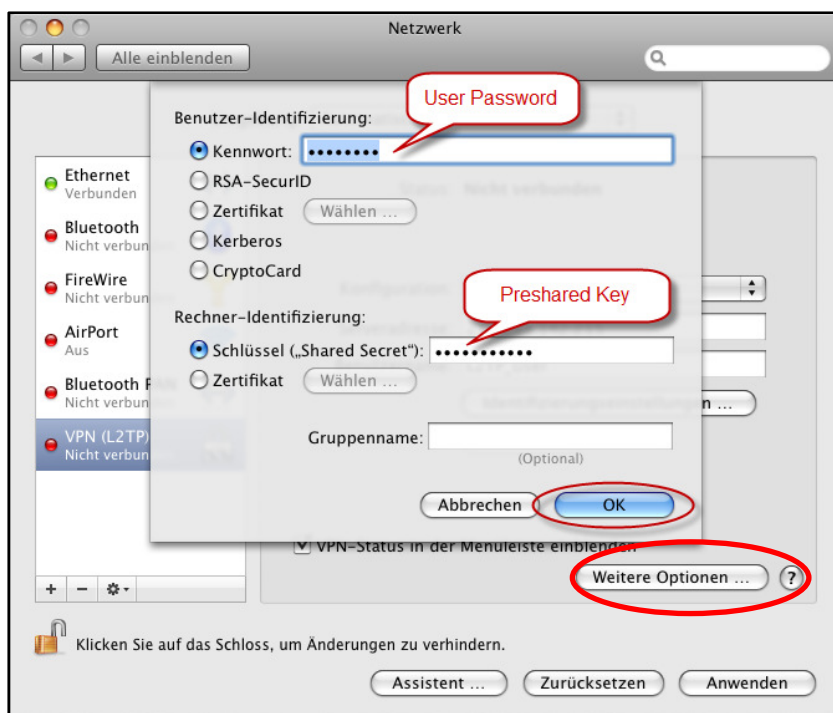


WAN-IP der USG ZyWALL und Benutzername eingeben. Identifizierungseinstellungen auswählen



Benutzerpasswort und Preshared Key eingeben.

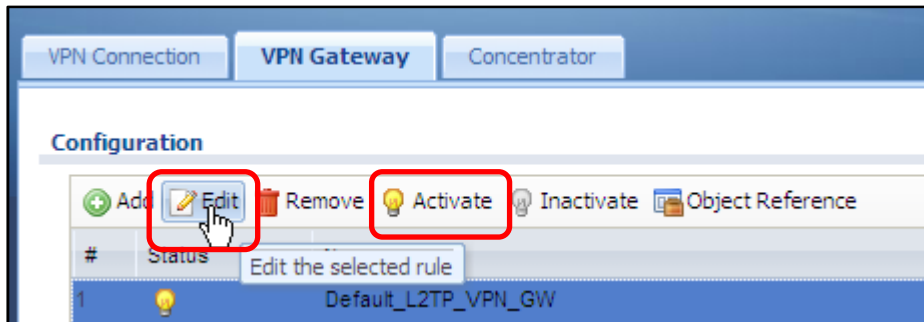
Wichtig! Weitere Optionen > gesamten Verkehr über VPN Verbindung senden aktiv setzen



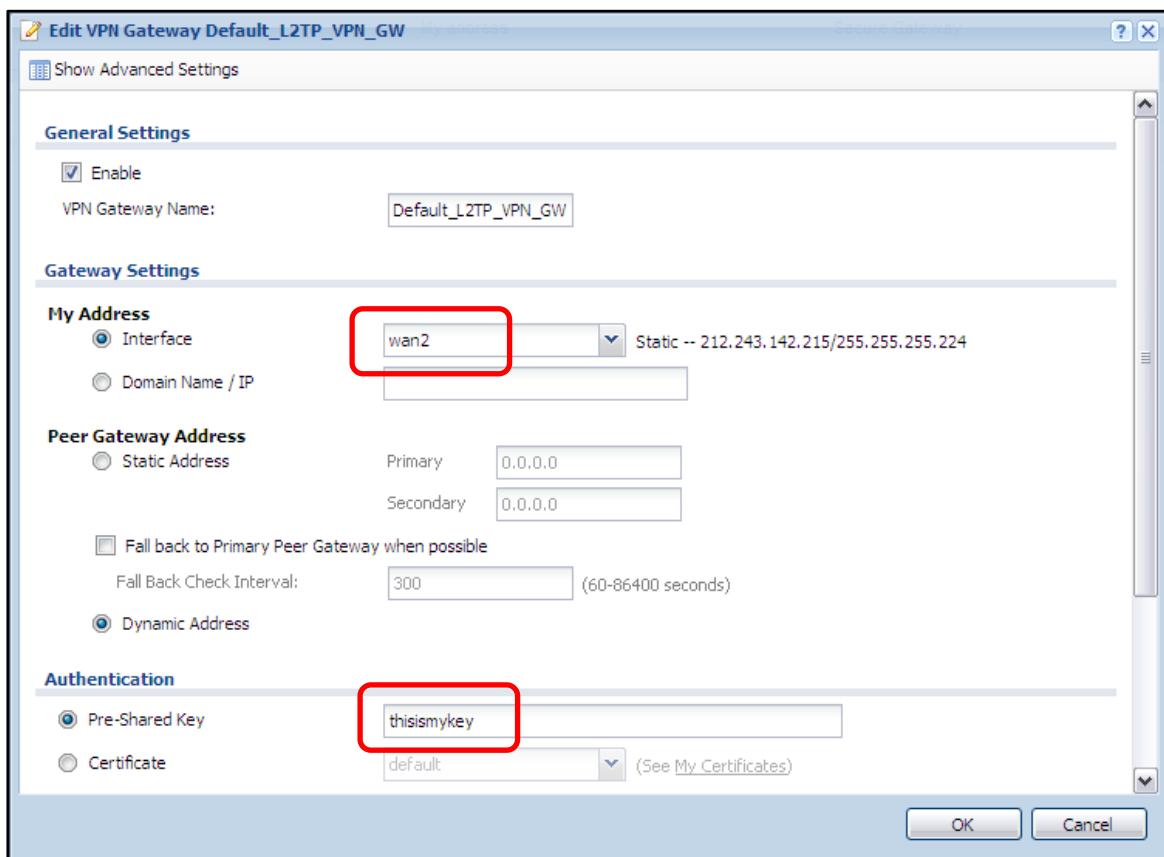
USG100 L2TP KONFIGURIEREN

Vordefinierte [Default_L2TP_VPN_GW](#) Regel (**Phase 1**) editieren und aktivieren.

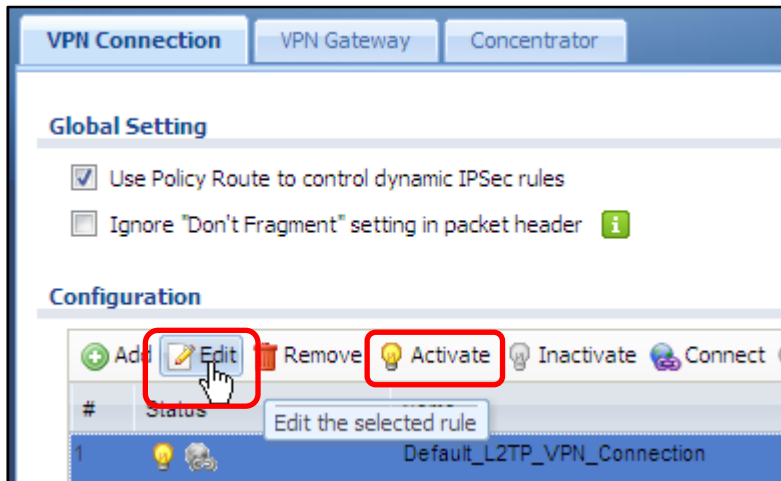
VPN > IPsec VPN > VPN Gateway



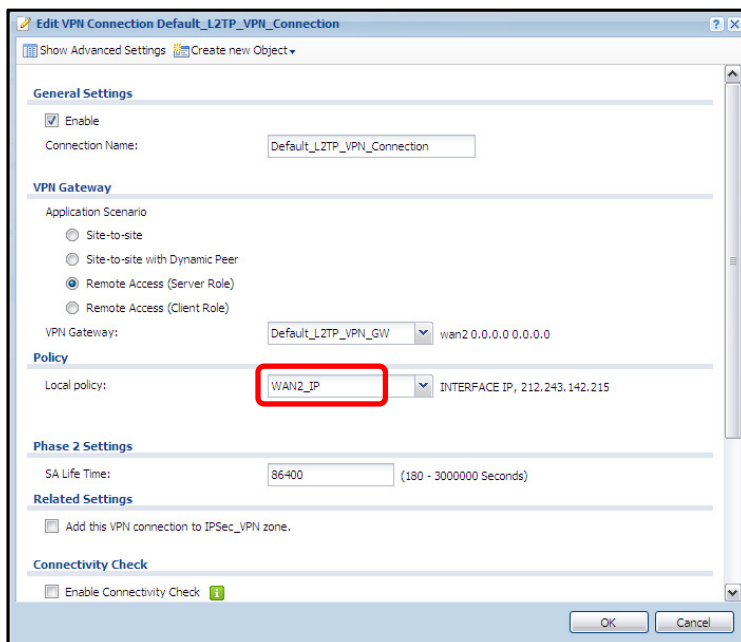
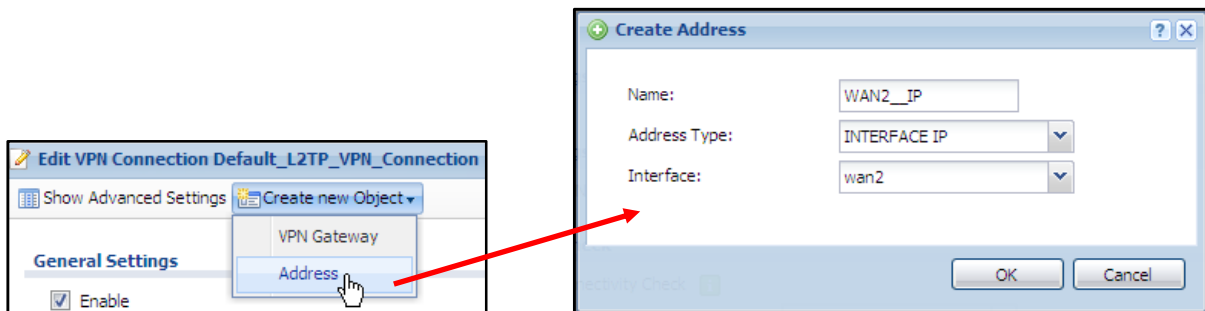
WAN-Interface auswählen und Pre-Shared Key (**Schlüssel**) eintragen



Vordefinierte **Default_L2TP_VPN_Connection (Phase 2)** editieren und aktivieren.
VPN > IPsec VPN > VPN Connection



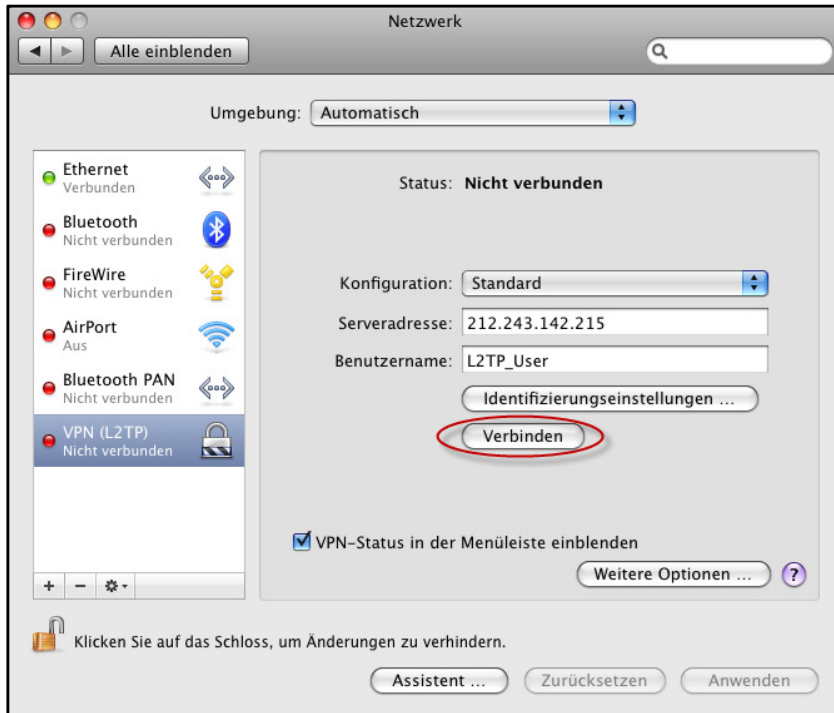
Bei L2TP over IPsec wird der IPsec-Tunnel auf dem WAN-Interface terminiert. Unter Remote Access wird dazu das Adress-Objekt für den **Remote-Gateway** ausgewählt



VPN > L2TP VPN > L2TP VPN Dienst aktivieren. Benutzer und IP-Pool mit Hilfe eines neuen Objektes anlegen. (Create new Object). **Darauf achten, dass Sie verschiedene Netze verwenden und keinen Konflikt verursachen.**

VERBINDUNG AUFBAUEN UND PRÜFEN

Jetzt L2TP-VPN Verbindung mit Verbinden erstellen



Der Client erhielt eine IP aus dem L2TP-Pool

