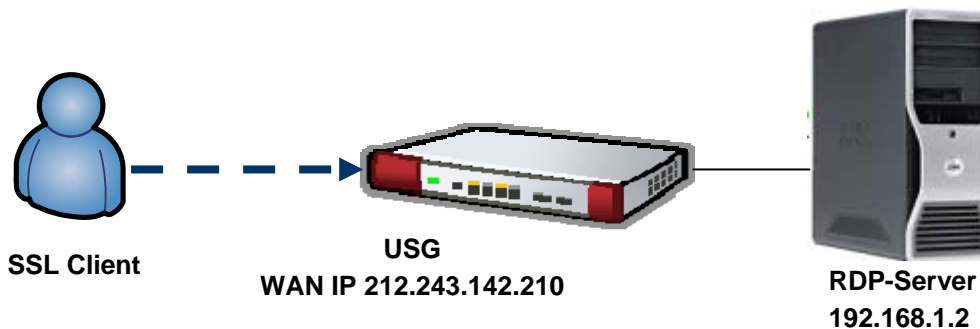


Zugriff auf einen Remote Desktop Server (RDP) über SSL-VPN

Dieses Beispiel beschreibt die Konfigurationsschritte für den Zugriff auf einen RDP-Server über den Web-Browser. Ein eigenständiger RDP-Client wird dazu nicht benötigt. Es wird vorausgesetzt, dass die USG für den Einsatz mit einer fixen Public-IP konfiguriert ist.

WICHTIG: Die von der ZyWALL USG unterstützte Client-Software setzt auf den Windows Internet Explorer mit Active-X auf.



Konfiguration USG

Objekt **User/Group** erstellen und **User Name** und **Passwort** für den SSL-Benutzer **ssl-user** festlegen:

The screenshot shows the 'User Configuration' dialog box. The fields are filled as follows:

- User Name: ssl-user
- User Type: User
- Password: [masked with dots]
- Retype: [masked with dots]
- Description: SSL User
- Lease Time: 1440 (0-1440 minutes)
- Reauthentication Time: 1440 (0-1440 minutes)

Buttons for 'OK' and 'Cancel' are visible at the bottom.

Erstellen eines **SSL Application**-Objekts: Objekt-Typ **Web Application** und Server-Typ **RDP** wählen.

The screenshot shows the configuration window for an SSL Application object. The breadcrumb path is 'ZyWALL > Object > SSL Application > Edit > #1'. The configuration is as follows:

- Object Type: Web Application
- Web Application Server Type: RDP
- Name: RDP_W2003
- Server Address(es): User Defined, 192.168.1.2

Buttons for 'OK' and 'Cancel' are visible at the bottom.

Neue **SSL-VPN** Regel erstellen und aktivieren. Namen festlegen und als Benutzer **ssl-user** wählen. Neu erstelltes Applikations-Objekt (RDP_W2003) einfügen.

Configuration

Enable Policy

Name:

Description: (Optional)

User/Group

Selectable User/Group Objects:

- ad-users
- admin
- ldap-users
- radius-users

Selected User/Group Objects:

- ssl-user

SSL Application List (Optional)

Selectable Application Objects:

- RDP_W2008
- Temp_W2003
- Temp_W2008
- tsweb_W2008

Selected Application Objects:

- RDP_W2003

Im Menü **Object > Certificate > My Certificate** prüfen, ob ein das Zertifikat namens **certwan** für die WAN IP der USG vorhanden ist. Dieses Zertifikat wird beim einrichten des WAN-Interfaces für den Einsatz mit einer festen Public-IP automatisch erstellt.

ZyWALL > Object > Certificate > My Certificates

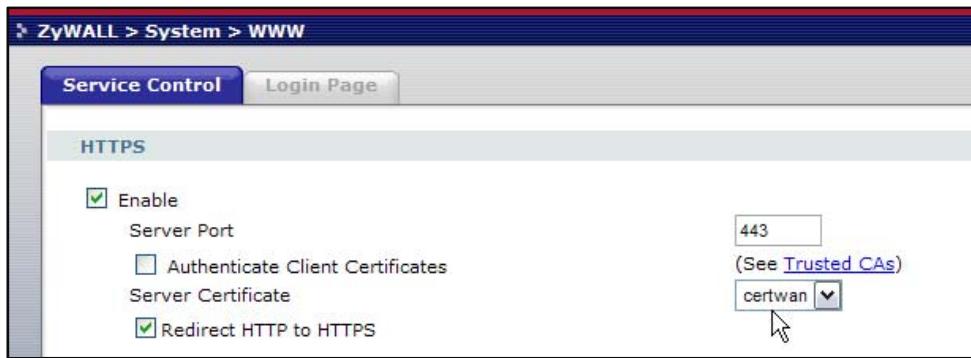
My Certificates Trusted Certificates

PKI Storage Space in Use: 0 %

My Certificates Setting

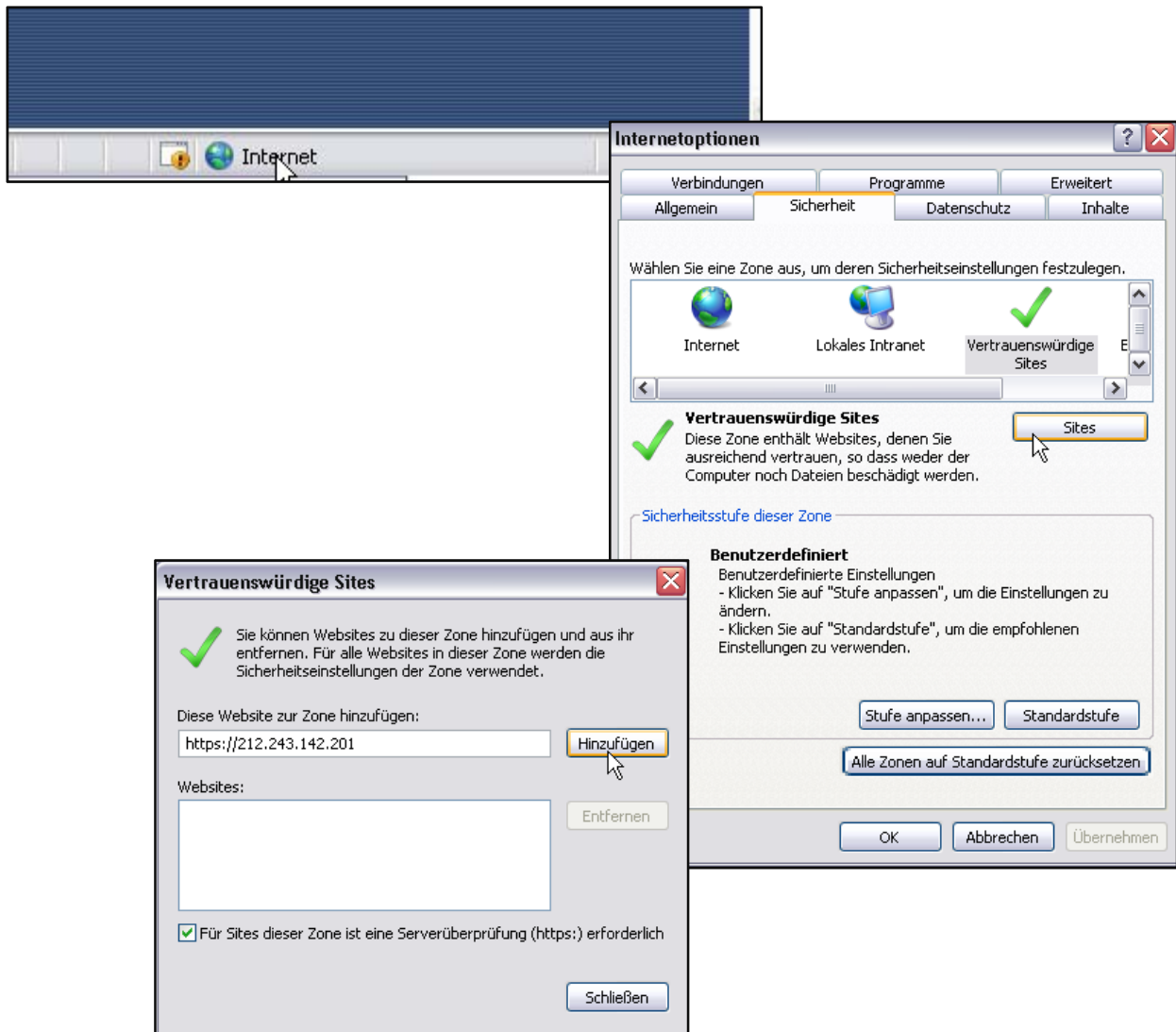
#	Name	Type	Subject	Issuer	Valid From	Valid To	
1	default	SELF	CN=ZyWALL-1050_Factory_Default_Certificate	CN=ZyWALL-1050_Factory_Default_Certificate	2003-01-01 01:40:22 GMT	2022-12-27 01:40:22 GMT	
2	certwan	SELF	CN=212.243.142.201	CN=212.243.142.201	2008-07-16 12:37:26 GMT	2011-07-16 12:37:26 GMT	

Unter **System > WWW** das Zertifikat **certwan** als Server-Zertifikat auswählen:

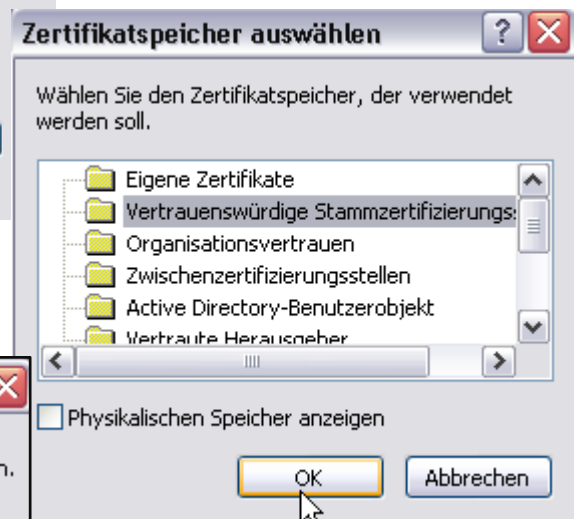
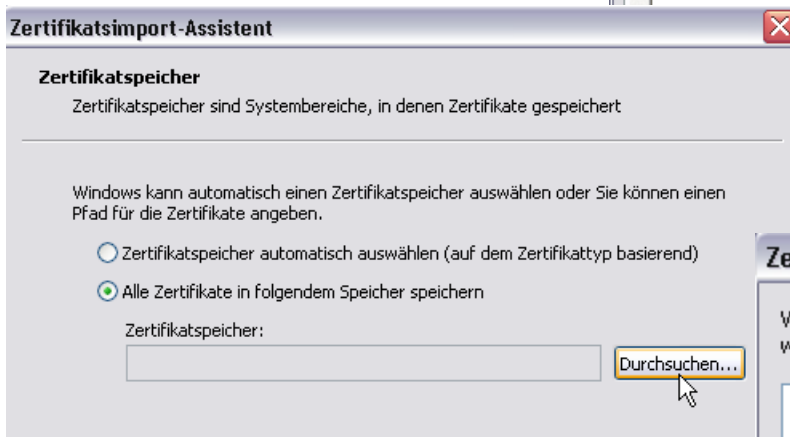
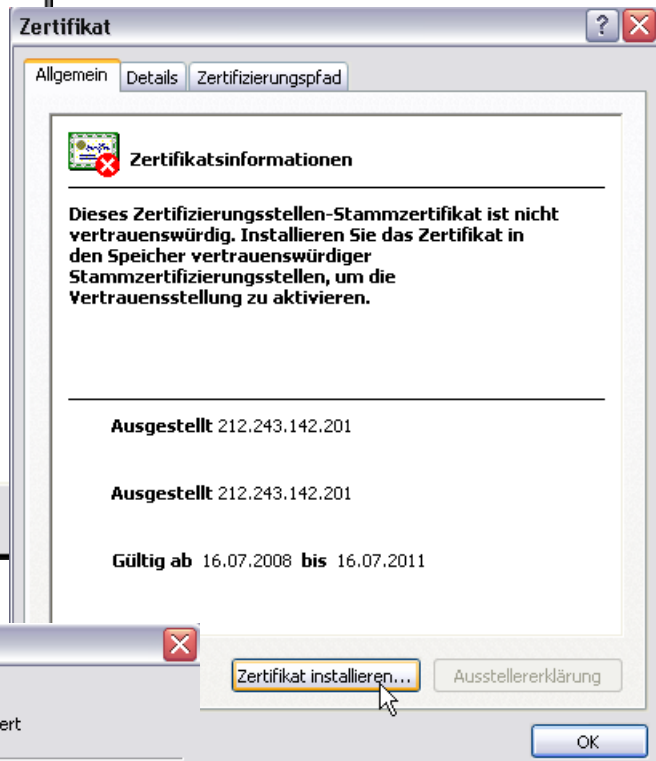
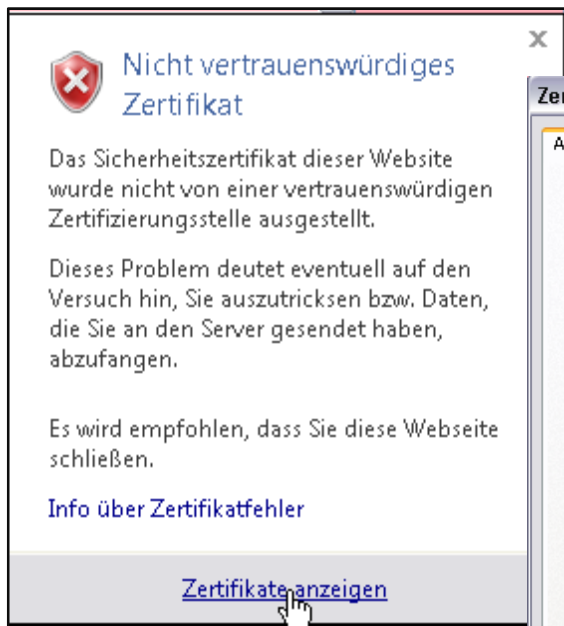
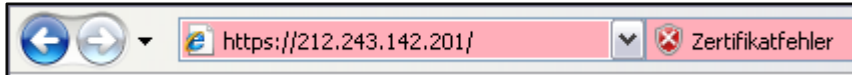


SSL Client Konfiguration

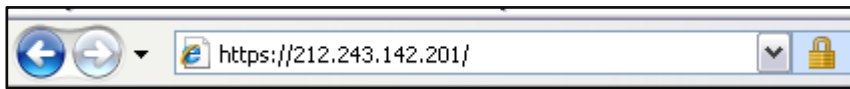
Über den **Windows Internet Explorer** die WAN-IP der USG (<https://212.243.142.201>) aufrufen. Die Seite als vertrauenswürdige Site erfassen:



Windows Internet Explorer schliessen, neu starten und Seite erneut aufrufen. Auf **Zertifikatsfehler** klicken und das Zertifikat über **Zertifikate anzeigen > Zertifikat installieren > Alle Zertifikate in folgenden Speicher speichern > Durchsuchen** in den **Ordner Vertrauenswürdige Stammzertifizierungsstelle** speichern.



Wird der Windows Internet Explorer geschlossen, neu gestartet und das WebGUI erneut aufgerufen, wird die Site nun ohne Fehlermeldung als vertrauenswürdig aufgeführt.



Um sich als Benutzer **ssl-user** zu authentifizieren, muss die Option **Log into SSL VPN** ausgewählt sein.

User Name: ssl-user

Password: ●●●●●●

One-Time Password: (Optional)
(max. 31 alphanumeric, printable characters and no spaces)

Log into SSL VPN

Note:

1. Turn on Javascript and Cookie setting in your web browser.
2. Turn off Popup Window Blocking in your web browser.
3. Turn on Java Runtime Environment (JRE) in your web browser.

Login Reset

Applikation **RDP** Server starten:

Name	Type
RDP_W2003	RDP

Grösse des Remote Desktops und Farbtiefe auswählen:

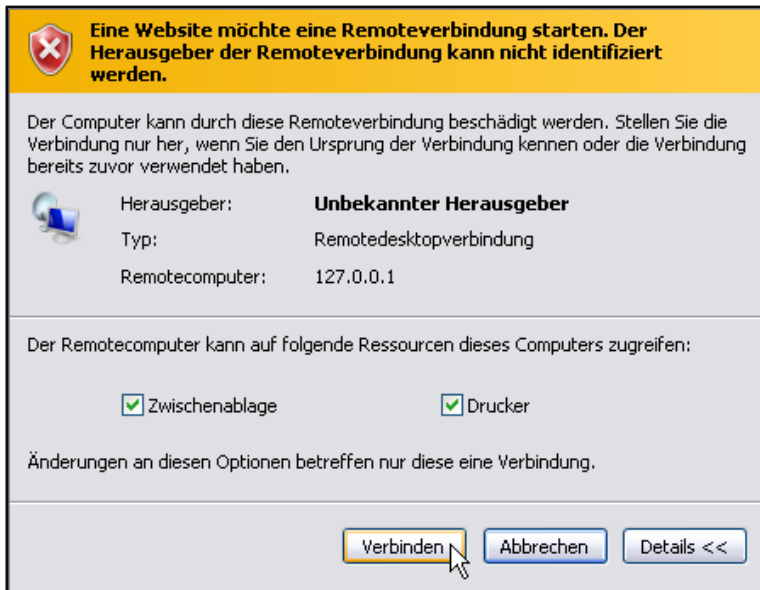
RDP_W2003

Window Size: 800 X 600

Color Depth: 32-bit color

OK Cancel

Mit **Verbinden** den Verbindungsaufbau fortsetzen:



Jetzt kann die RDP-Verbindung zum Server über den SSH-Tunnel aufgebaut werden.

