

## Quick Start Guide

*WLAN 802.11n USB Adapter*

Version 1.00

Edition 1, 05/2010



### CONTENTS

ENGLISH	3
DEUTSCH	7
ESPAÑOL	13
FRANÇAIS	17
ITALIANO	21
NEDERLANDS	27
SVENSKA	31

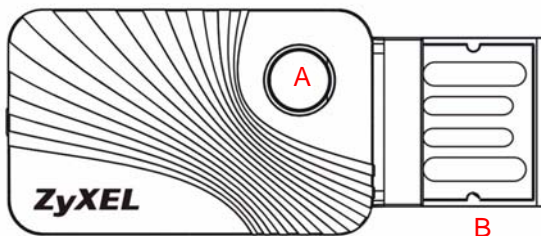
# ZyXEL



## Overview

---

The NWD2105 is a USB wireless network adapter for your computer. The NWD2105 is compatible with WPS (Wi-Fi Protected Setup).



The following table describes the NWD2105.

LABEL	DESCRIPTION
A	LED and also a WPS button
B	USB connector

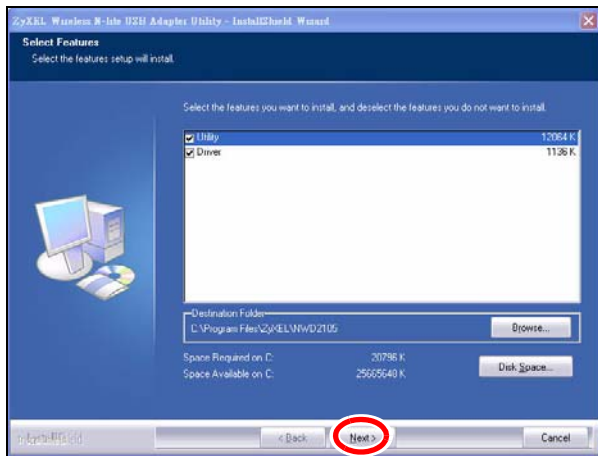
## Install the Software

---

1. Insert the included CD into the CD-ROM drive on your computer.

2. When the following screen displays, click **Next** to install the ZyXEL utility and driver.

If the screen does not display, locate and double-click an .exe file in the Setup folder on the CD.



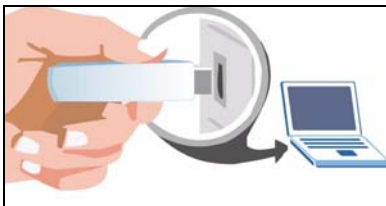
3. Follow the on-screen instructions to install both the ZyXEL utility and the device driver. Alternatively, install the driver only and use Windows WLAN configuration tool to configure the NWD2105 with Windows XP, Windows Vista or Windows 7. See the User's Guide for more information.

4. You will need to restart your computer after installing the ZyXEL utility and driver. Make sure you have saved your work before continuing.

## ***Install the Hardware***

---

1. Locate an available USB port on the computer.
2. Remove the protective cap to expose the USB connector. Insert the NWD2105 into an available USB port on the computer.



The NWD2105's LED (light) turns on if it is properly inserted.

*Never bend, twist or force the NWD2105 into the port. If there is not enough space to attach the NWD2105, use the included USB cable.*

## ***Connect with WPS***

---

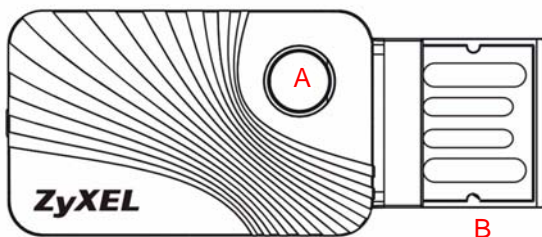
To connect wirelessly to an Access Point (AP) with the NWD2105, use the WPS button.

1. Place a WPS-enabled AP within range of the NWD2105.
2. Press the WPS button on both devices for between one and three seconds. It doesn't matter which button is pressed first. You must press the second button within two minutes of pressing the first one. The LED flashes steadily once they are connected.

See the User's Guide for information about how to manually connect to a wireless device using the ZyXEL utility.

## Übersicht

Der NWD2105 ist ein drahtloser USB-Netzwerkadapter für Ihren Computer. Der NWD2105 ist WPS-kompatibel (WPS = "Wi-Fi Protected Setup"; Wi-Fi-geschütztes Setup).

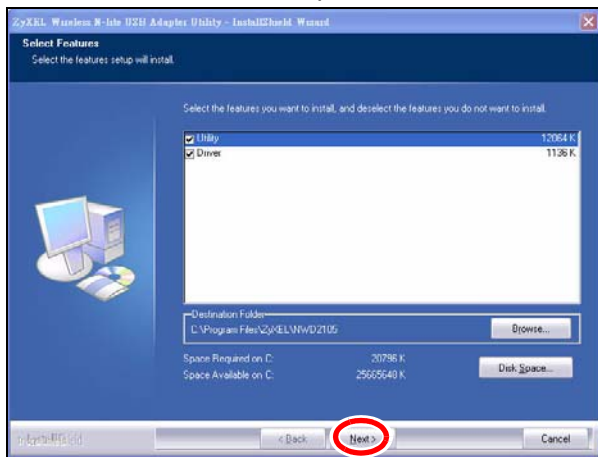


In der folgenden Tabelle wird der NWD2105 beschrieben.

BEZEICHNUNG	BESCHREIBUNG
A	LED sowie WPS-Taste
B	USB-Anschluss

# Installation der Software

1. Legen Sie die mitgelieferte CD in das CD-ROM-Laufwerk des Computers ein.
2. Klicken Sie im folgenden Bildschirm auf **Next**, um das ZyXEL-Utility und den Treiber zu installieren.  
Wenn auf dem Bildschirm nichts angezeigt wird, klicken Sie doppelt auf die Ausführungsdatei (.exe), die sich im Ordner Setup auf der CD befindet.

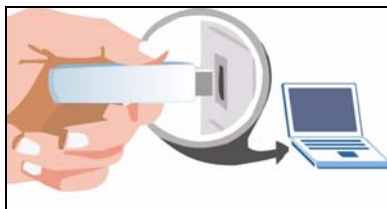


- 3.** Führen Sie die Anweisungen auf dem Bildschirm aus, um das ZyXEL-Utility und den Treiber zu installieren. Sie können anstatt dessen auch nur den Treiber installieren und mit dem Windows WLAN-Konfigurationstool den NWD2105 mit Windows XP, Windows Vista oder Windows 7 konfigurieren. Weitere Informationen dazu finden Sie im Benutzerhandbuch.
- 4.** Wenn Sie das ZyXEL Utility Programm installiert haben, muss der Computer neu gestartet werden. Stellen Sie sicher, dass Sie vor dem Neustart Ihre Arbeiten sichern!

## Installieren der Hardware

---

1. Machen Sie einen freien USB-Anschluss am Computer ausfindig.
2. Entfernen Sie die Schutzkappe vom USB-Stecker. Schließen Sie den NWD2105 an einen freien USB-Anschluss des Computers an.



Die LED des NWD2105 beginnt zu leuchten, sobald das Gerät angeschlossen ist.

*Stecken Sie den NWD2105 ohne starken Druck und ohne Drehen in den Anschluss. Wenn nicht genügend Platz für den NWD2105 vorhanden ist, können Sie auch das mitgelieferte USB-Kabel verwenden.*

## Verbinden mit WPS

---

Um mit dem NWD2105 eine drahtlose Verbindung zu einem AP (Access Point) herzustellen, verwenden Sie die WPS-Taste.

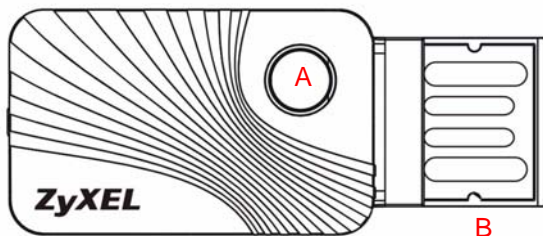
1. Setzen Sie einen WPS-aktivierten AP in die Reichweite des NWD2105.
2. Drücken Sie an beiden Geräten zwischen einer und drei Sekunden auf die WPS-Taste. Dabei ist es egal, welche Taste Sie zuerst drücken. Jedoch muss die zweite Taste spätestens zwei Minuten nach dem Drücken der ersten Taste gedrückt werden.  
Sobald die Verbindung besteht, leuchtet die LED ohne zu blinken.

Eine Beschreibung, wie Sie ein Drahtlosgerät mit dem ZyXEL-Utility manuell anschließen, finden Sie im Benutzerhandbuch.



## Vista general

El NWD2105 es un adaptador USB de red inalámbrica para su ordenador. El NWD2105 es compatible con WPS (Wi-Fi Protected Setup).



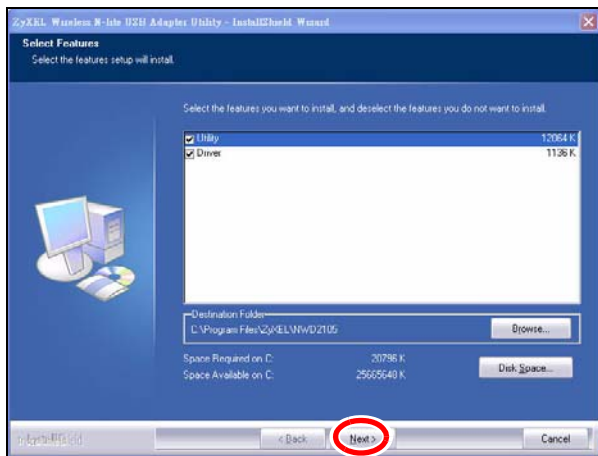
La tabla siguiente describe al NWD2105.

ETIQUETA	DESCRIPCIÓN
A	LED y también un botón WPS
B	Conector USB

## Instalar el software

1. Inserte el CD incluido en la unidad de CD-ROM de su ordenador.

2. Cuando aparezca la siguiente pantalla, haga clic en **Next** para instalar la utilidad ZyXEL y el controlador. Si la pantalla no aparece, localice y haga doble clic en un archivo .exe en la carpeta Setup en el CD suministrado.

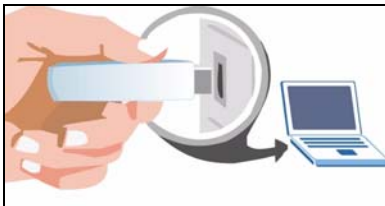


3. Siga las instrucciones en pantalla para instalar la utilidad ZyXEL y el controlador del dispositivo. Alternativamente, puede instalar únicamente el controlador (Driver) y utilizar la herramienta de configuración Windows WLAN para configurar el NWD2105 con Windows XP, Windows Vista o Windows 7. Consulte la Guía del usuario para más información.
4. Necesitará reiniciar su ordenador tras la instalación de la utilidad ZyXEL. Asegúrese de haber guardado su trabajo antes de continuar.

## *Instalar el Hardware*

---

1. Localice una ranura USB disponible en el equipo.
2. Quite la tapa protectora para descubrir el conector USB. Inserte el NWD2105 en un puerto USB disponible en el ordenador.



El LED (luz) del NWD2105 se enciende cuando está correctamente insertado.

*Nunca doble, tuerza o fuerce el NWD2105 dentro del puerto. Si no hay espacio suficiente para insertar el NWD2105, utilice el cable USB incluido.*

## Conectar con WPS

---

Para conectar de forma inalámbrica a un Punto de Acceso (PA) con el NWD2105, utilice el botón WPS.

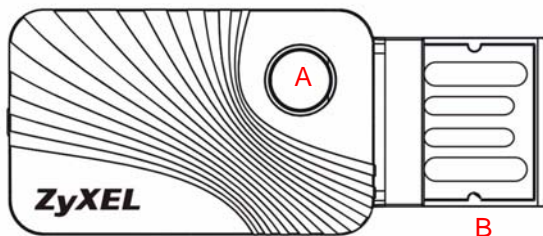
1. Coloque un PA con WPS dentro del alcance del NWD2105.
2. Mantenga presionado el botón WPS en ambos dispositivos entre uno y tres segundos. No importa el botón que presione antes. Debe presionar el segundo botón en dos minutos tras presionar el primero.

El LED se iluminará fijo una vez conectados.

Consulte la Guía del usuario para información acerca de cómo conectar manualmente con un dispositivo inalámbrico usando la utilidad ZyXEL.

## Présentation

Le NWD2105 est un adaptateur de réseau sans fil compatible WPS (Wi-Fi Protected Setup) pour votre ordinateur.



Le tableau suivant décrit le NWD2105.

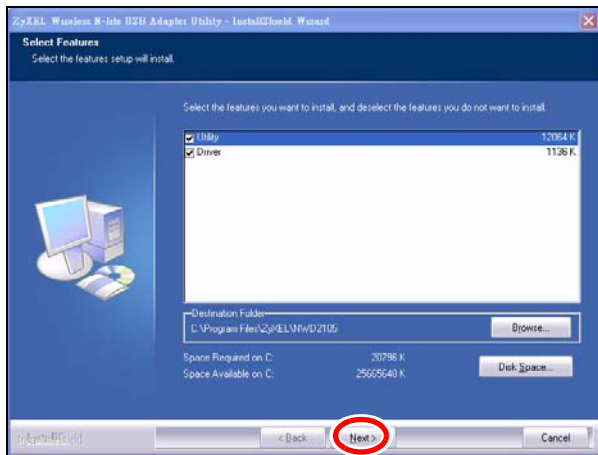
ÉTIQUETTE	DESCRIPTION
A	Une LED et un bouton WPS
B	Connecteur USB

## Installation du logiciel

1. Insérez le CD inclus dans le lecteur CD-ROM de votre ordinateur.

2. Quand l'écran suivant s'affiche, cliquez sur **Next** pour installer l'utilitaire et le pilote de ZyXEL.

Si l'écran ne s'affiche pas, localisez et exécutez le fichier .exe dans le dossier Setup du CD.



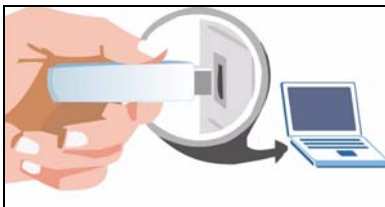
3. Suivez les instructions à l'écran pour installer à la fois l'utilitaire ZyXEL et le pilote. Autrement, installez uniquement le pilote et utilisez l'outil de configuration Windows WLAN pour configurer le NWD2105 avec Windows XP, Windows Vista ou Windows 7. Consultez le guide de l'utilisateur pour plus d'informations.

4. Vous devrez redémarrer votre ordinateur après avoir installé l'utilitaire du ZyXEL. Vérifiez que vous avez sauvegardé votre travail avant de continuer.

## ***Installer le matériel***

---

1. Recherchez un emplacement USB disponible sur l'ordinateur.
2. Retirez le cache de protection pour laissez apparaître le connecteur USB. Insérez le NWD2105 dans un port USB disponible de l'ordinateur.



La LED (voyant) du NWD2105 s'allume s'il est correctement inséré.

*Ne jamais courber, vriller, ou forcer le NWD2105 dans le port. Si il n'y a pas suffisamment d'espace pour connecter le NWD2105, utilisez le câble USB fourni.*

## Connecter avec WPS

---

Pour vous connecter sans fil à un Point d'accès (AP) avec le NWD2105, utilisez le bouton WPS.

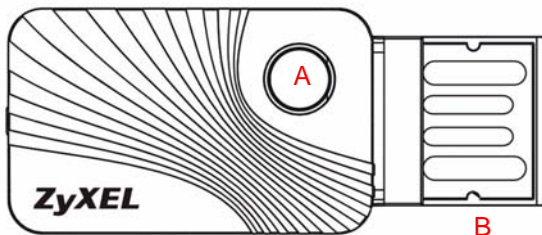
1. Placez un AP compatible WPS à portée du NWD2105.
2. Appuyez sur le bouton WPS sur les deux périphériques pendant une à trois secondes. L'ordre de pression des boutons n'a pas d'importance. Vous devez appuyer sur le second bouton dans les deux minutes qui suivent l'appui sur le premier.

La LED clignote régulièrement une fois connectés.

Consultez le guide de l'utilisateur pour plus d'informations sur la connexion manuelle à un périphérique sans fil avec l'utilitaire de ZyXEL.

## Cenni generali

NWD2105 è un adattatore di rete wireless USB per computer. NWD2105 è compatibile WPS (Wi-Fi Protected Setup).



Nella tabella che segue viene descritto l'NWD2105.

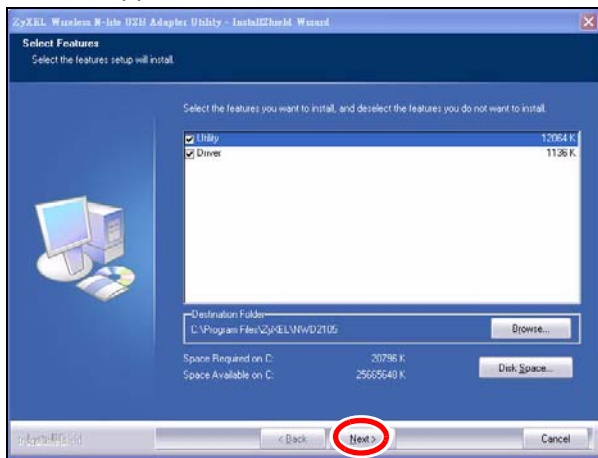
ETICHETTA	DESCRIZIONE
A	LED e anche un pulsante WPS
B	Connettore USB

## Installare il Software

1. Inserire il CD fornito a corredo nell'unità CD-ROM del computer.

2. Quando viene visualizzata la seguente schermata, fare clic su **Next** per installare l'utility e il driver ZyXEL.

Se la schermata non viene visualizzata, individuare un file con estensione ".exe" nella cartella Setup del CD e fare doppio su di esso.

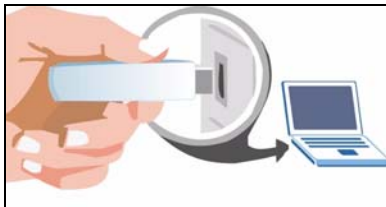


3. Seguire le istruzioni visualizzate per installare sia l'utility ZyXEL che il driver di periferica. In alternativa, installare solo il driver e utilizzare lo strumento di configurazione WLAN di Windows per configurare l'NWD2105 con Windows XP, Windows Vista o Windows 7. Consultare la Guida dell'utente per ulteriori informazioni.
4. Sarà necessario riavviare il computer dopo l'installazione dell'utility ZyXEL. Assicurarsi di aver salvato il lavoro prima di continuare.

## ***Installazione dell'hardware***

---

1. Individuare uno slot USB libero nel computer.
2. Rimuovere la copertura protettiva per esporre il connettore USB. Inserire l'NWD2105 in una porta USB libera del computer.



Il corretto inserimento dell'NWD2105 viene segnalato dall'accensione dell'indicatore.

*Non curvare, torcere o forzare l'NWD2105 nella porta. Se non c'è spazio sufficiente per collegare l'NWD2105, utilizzare il cavo USB fornito a corredo.*

## Conessione con WPS

---

Per connettersi senza fili a un Access Point (AP) con l'NWD2105 utilizzare il pulsante WPS.

1. Collocare un AP-compatibile WPS all'interno del campo d'azione dell'NWD2105.
2. Premere il pulsante WPS su entrambi i dispositivi nell'arco di massimo 3 secondi. Non importa quale dei pulsanti viene premuto prima, occorre solo fare attenzione a premere il secondo pulsante entro due minuti dalla pressione del primo.

Il LED si accende fisso quando i dispositivi sono connessi.

Consultare Guida dell'utente per informazioni su come connettersi manualmente a un dispositivo wireless utilizzando il programma di utilità di ZyXEL.

## "INFORMAZIONI AGLI UTENTI"

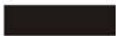
**Ai sensi dell'art. 13 del Decreto Legislativo 25 luglio 2005, n.151 "Attuazione delle Direttive 2002/95/CE, 2002/96/CE e 2003/108/CE, relative alla riduzione dell'uso di sostanze pericolose nelle apparecchiature elettriche ed elettroniche, nonché allo smaltimento dei rifiuti"**

Il simbolo del cassonetto barrato riportato sull'apparecchiatura o sulla sua confezione indica che il prodotto alla fine della propria vita utile deve essere raccolto separatamente dagli altri rifiuti.

La raccolta differenziata della presente apparecchiatura giunta a fine vita è organizzata e gestita dal produttore. L'utente che vorrà disfarsi della presente apparecchiatura dovrà quindi contattare il produttore e seguire il sistema che questo ha adottato per consentire la raccolta separata dell'apparecchiatura giunta a fine vita.

L'adeguata raccolta differenziata per l'avvio successivo dell'apparecchiatura dismessa al riciclaggio, al trattamento e allo smaltimento ambientalmente compatibile contribuisce ad evitare possibili effetti negativi sull'ambiente e sulla salute e favorisce il reimpiego e/o riciclo dei materiali di cui è composta l'apparecchiatura.

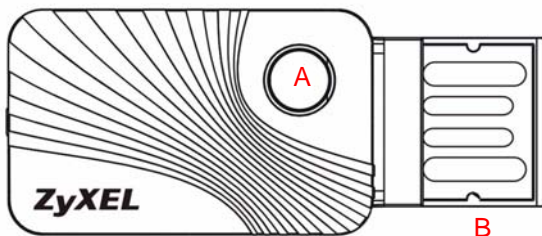
Lo smaltimento abusivo del prodotto da parte del detentore comporta l'applicazione delle sanzioni amministrative previste dalla normativa vigente."





## Overzicht

De NWD2105 is een draadloze USB netwerk adapter voor uw computer. De NWD2105 is compatibel met WPS (Wi-Fi Beschermd Setup).



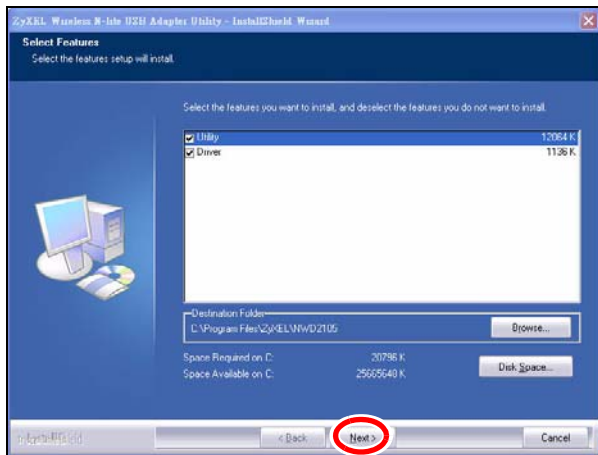
De onderstaande tabel beschrijft de NWD2105.

LABEL	BESCHRIJVING
A	LED en ook een WPS-knop
B	USB-poort

## Installeer de software

1. Plaats de bijgevoegde cd in de CD-ROM drive van uw computer.

2. Als het volgende scherm verschijnt, klikt u op **Next** om de ZyXEL voorziening en driver te installeren.
- Als het scherm niet verschijnt, kunt u een .exe-bestand op de cd opzoeken en daarop dubbelklikken.



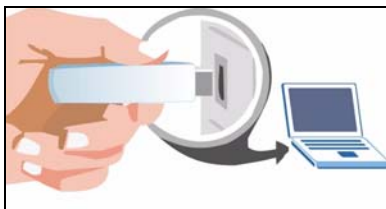
3. Volg de aanwijzing op het scherm om de ZyXel en de device driver te installeren. U kunt ook alleen het stuurprogramma installeren en het Windows WLAN-configuratietool gebruiken om de NWD2105 met Windows XP, Windows Vista of Windows 7 te configureren. Zie uw gebruikershandleiding voor meer informatie.

4. Na het installeren van de ZyXEL utility software en driver zult u de computer opnieuw moeten opstarten. Zorg ervoor dat u uw werk opgeslagen heeft voordat u verder gaat.

## ***Installeer de Hardware***

---

1. Localiseer een beschikbare USB poort op de computer.
2. Verwijder de beschermkap van de USB connector. Plaats de NWD2105 in een beschikbare USB poort op de computer.



DeNWD2105 LED (licht) gaat aan indien het juist geplaatst is.

*Buig, draai of forceer nooit deNWD2105 in de poort. Als er niet voldoende ruimte is om deNWD2105 te bevestigen, gebruik dan de bijgesloten USB kabel.*

## Sluit op WPS aan

---

Gebruik de WPS-toets om draadloos verbinding NWD2105 te maken met een Access Point (AP).

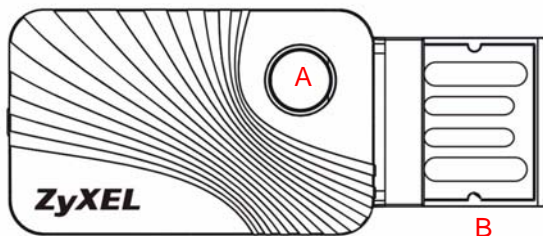
1. Plaats WPS-enabled AP binnen bereik van de NWD2105.
2. Druk tussen een en drie seconden op de WPS-toets op beide apparaten. Het maakt niet uit welke toets als eerste ingedrukt wordt. U moet de tweede toets binnen twee minuten indrukken nadat de eerste toets is ingedrukt.

De LED knippert constant als de verbinding gemaakt is.

Zie ook uw gebruikershandleiding voor aanwijzingen hoe u handmatig een draadloos apparaat d.m.v. het ZyXEL-hulpprogramma aan kunt sluiten.

## Översikt

NWD2105 är en trådlös USB-nätverksadapter för din dator. NWD2105 är WPS (Wi-Fi Protected Setup) -kompatibel.



Följande tabell beskriver NWD2105.

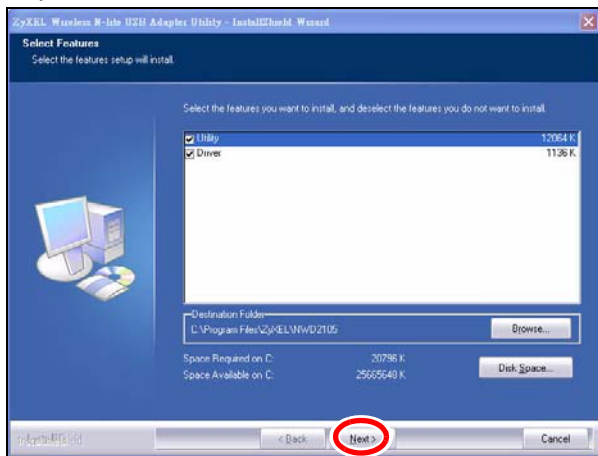
ETIKETT	BESKRIVNING
A	Indikatorlampa samt en WPS-knapp
B	USB-anslutning

## Installera programvaran

1. Sätt i den medföljande CD-skivan i CD-ROM-enheten i datorn.

2. När följande skärmbild visas, klicka på **Next** för att installera ZyXELs verktyg och drivrutin.

Om skärmen inte visar något, leta reda på och dubbelklicka på en .exe-fil i mappen Setup (inställning) på CD-skivan.



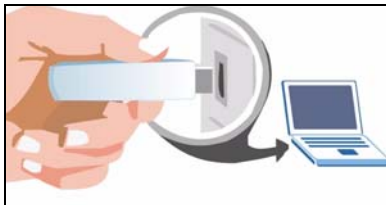
3. Följ anvisningarna på skärmen för att installera både ZyXEL-verktyget och enhetsdrivrutinen. Alternativt kan du installera enbart drivrutinen och använda Windows WLAN-konfigurationsverktyg för att konfigurera NWD2105 med Windows XP, Windows Vista eller Windows 7. Se bruksanvisningen för mer information.

4. Du måste starta om datorn när du installerat ZyXEL-verktyget. Kontrollera att du har sparat ditt arbete innan du fortsätter.

## ***Installera maskinvaran***

---

1. Leta reda på en tillgänglig USB-port på datorn.
2. Ta bort skyddslocket till USB-anlutningen. För in NWD2105 i en ledig USB-port på datorn.



NWD2105s LED-lampa tänds om enheten är rätt isatt.

*Du får aldrig böja, tvinga eller vrida in NWD2105 i porten. Om det saknas utrymme för anslutning av NWD2105, använd den medföljande USB-kabeln.*

## Ansluta med WPS

---

För att ansluta trådlöst till en åtkomstpunkt (AP) med NWD2105, använd WPS-knappen.

1. Placera en WPS-aktiverad AP inom räckhåll för NWD2105.
2. Tryck på WPS-knappen på båda enheter i en till tre sekunder. Det spelar ingen roll vilken knapp du trycker på först. Du måste trycka på den andra knappen inom två minuter efter det att du tryckt på den första.

Indikatorlampan blinkar stadigt när de väl är anslutna.

Se bruksanvisningen för information om hur du ansluter en trådlös enhet manuellt med ZyXEL-verktyget.

ENGLISH	DEUTSCH
<p align="center"><b>Green Product Declaration</b></p> <p>RoHS Directive 2002/95/ EC</p> <div align="center">  </div> <p>WEEE Directive 2002/96/EC (WEEE: Waste Electrical and Electronic Equipment) 2003/108/EC</p> <div align="center">  </div> <p>Declaration Signature: <i>Alan Cho</i></p> <p>Name/Title: Alan Cho / Quality Assurance Director Date (yyyy/mm/dd): 2009/03/24</p>	<p align="center"><b>Green Product Declaration</b></p> <p>RoHS Directive 2002/95/ EC</p> <div align="center">  </div> <p>WEEE Directive 2002/96/EC (WEEE: Waste Electrical and Electronic Equipment) 2003/108/EC</p> <div align="center">  </div> <p>Unterschrift des Erklärenden: Name/Title: Alan Cho / Quality Assurance Director Datum (JJJJ/MM/TT): 2009/03/24</p> <p align="right"><i>Alan Cho</i></p>
ITALIANO	NEDERLANDS
<p align="center"><b>Dichiarazione Green Product</b></p> <p>Direttiva RoHS 2002/95/ CE</p> <div align="center">  </div> <p>Direttiva RAEE 2002/96/CE (RAEE: Rifiuti di Apparecchiature Elettriche ed Elettroniche) 2003/108/CE</p> <div align="center">  </div> <p>Firma dichiarazione: <i>Alan Cho</i></p> <p>Nome/titolo: Alan Cho / Quality Assurance Director Data (aaaa/mm/gg): 2009/03/24</p>	<p align="center"><b>Productmilieuverklaring</b></p> <p>RoHS-richtlijn 2002/95/EC</p> <div align="center">  </div> <p>AEEA-richtlijn 2002/96/EC (AEEA: Afgedankte Elektrische en Elektronische Apparaten) 2003/108/EC</p> <div align="center">  </div> <p>Verklaringshandtekening: <i>Alan Cho</i></p> <p>Naam/titel: Alan Cho / Quality Assurance Director Datum(jjjj/mm/dd): 2009/03/24</p>

**ESPAÑOL****Declaración de Producto Ecológico**

Directiva RoHS 2002/95/  
EC



Directiva REEE 2002/96/EC  
(REEE : Residuos de Equipos  
Eléctricos y Electrónicos)  
2003/108/EC



Firma de declaración:

*Alan Cho*

Nombre/Título: Alan Cho /  
Quality Assurance Director  
Fecha (aaaa/mm/dd): 2009/03/24

**FRANÇAIS****Déclaration de Produit Green**

Directive RoHS 2002/95/  
EC



Directive DEEE 2002/96/EC  
(DEEE : Déchets des Equipements  
Electriques et Electroniques)  
2003/108/EC



Signature de la déclaration:

*Alan Cho*

Nom/Titre : Alan Cho /  
Quality Assurance Director  
Date (aaaa/mm/jj) : 2009/03/24

**SVENSKA****Miljödeklaration**

RoHS Direktiv 2002/95/EC



WEEE Direktiv 2002/96/EC  
(WEEE: hantering av elektriskt och  
elektroniskt avfall)  
2003/108/EC



Deklaration undertecknad  
av:

*Alan Cho*

Namn/Titel: Alan Cho /  
Quality Assurance Director  
Datum (åååå/mm/dd): 2009/03/24

ENGLISH	DEUTSCH	ESPAÑOL
<p><b>Viewing a Product's Certifications</b></p> <ul style="list-style-type: none"> <li>• Go to <a href="http://www.zyxel.com">www.zyxel.com</a>.</li> <li>• Select your product from the drop-down list box on the ZyXEL home page to go to that product's page.</li> <li>• Select the certification you wish to view from this page.</li> </ul>	<p><b>Vorgehensweise zum Aufrufen einer Produktzertifizierung</b></p> <ul style="list-style-type: none"> <li>• Gehen Sie auf <a href="http://www.zyxel.com">www.zyxel.com</a>.</li> <li>• Wählen Sie Ihr Produkt aus der Auswahlliste auf der ZyXEL Homepage aus, um die Seite des entsprechenden Produkts aufzurufen.</li> <li>• Wählen Sie die Zertifizierung, die Sie von dieser Seite aus aufrufen möchten.</li> </ul>	<p><b>Procedimiento para ver las certificaciones de un producto</b></p> <ul style="list-style-type: none"> <li>• Vaya a <a href="http://www.zyxel.com">www.zyxel.com</a>.</li> <li>• Seleccione el producto que desea en el cuadro de lista desplegable que se encuentra en la página principal de ZyXEL para obtener acceso a la página de dicho producto.</li> <li>• Seleccione la certificación que desea ver en esta página.</li> </ul>
FRANÇAIS	ITALIANO	NEDERLANDS
<p><b>Procédure permettant de consulter une(les) Certification(s) du Produit</b></p> <ul style="list-style-type: none"> <li>• Connectez vous sur <a href="http://www.zyxel.com">www.zyxel.com</a>.</li> <li>• Sélectionnez votre produit dans la liste déroulante se trouvant sur la page d'accueil ZyXEL pour accéder à la page du produit concerné.</li> <li>• Sélectionnez sur cette page la certification que vous voulez consulter.</li> </ul>	<p><b>Procedura per visualizzare le certificazioni di un prodotto</b></p> <ul style="list-style-type: none"> <li>• Andare alla pagina <a href="http://www.zyxel.com">www.zyxel.com</a></li> <li>• Nel sito ZyXEL, selezionare il proprio prodotto dall'elenco a discesa per andare alla pagina di quel prodotto.</li> <li>• Da questa pagina selezionare la certificazione che si vuole vedere.</li> </ul>	<p><b>Procedure voor het opvragen en het inzien van product certificering(en)</b></p> <ul style="list-style-type: none"> <li>• U gaat met uw browser naar de website: <a href="http://www.zyxel.com">www.zyxel.com</a></li> <li>• U kunt nu de product pagina opvragen door op de ZyXEL thuispagina het product te selecteren uit de lijst</li> <li>• Nu selecteert u de certificering die u wilt inzien</li> </ul>
SVENSKA		
<p><b>Procedur för att visa en produkts certifikat</b></p> <ul style="list-style-type: none"> <li>• Gå till <a href="http://www.zyxel.com">www.zyxel.com</a></li> <li>• Välj din produkt från rullgardinslistrutan på ZyXEL:s hemsida för att gå till denna produkts sida.</li> <li>• Välj det certifikat du vill titta på från denna sida.</li> </ul>		

## Declaration of Conformity

We, ZyXEL Communications Corp., located at No.6, Innovation Rd II, Science-Park, Hsin-Chu, 300, Taiwan, declare under our sole responsibility that the product:

### Product information

Product Name : Wireless N-lite USB Adapter

Model Number : NWD2105

### Produced by

Company Name : ZyXEL Communications Corporation

Company Add. : No. 6, Innovation Road II, Science-Park, Hsin-Chu, 300, Taiwan

to which this declaration relates, is in conformity with the following standards or other normative documents:

**EN 301489-17 V2.1.1: 2009**

**EN 301489-1 V1.8.1: 2008**

**EN 55022: 2006+A1: 2007**

**EN 61000-3-2: 2006**

**EN 61000-3-3: 2008**

**EN 300328 V1.7.1: 2006**

**Safety EN 60950-1: 2006+A11: 2009**

Following the provisions of 2004/108/EC; 92/31/EEC Directive; 93/68/EEC, 99/5/EEC and LVD 2006/95/EC.

In accordance with Annex III of the Directive 1999/5/EC.


The TCF-File is located at:

Company Name : ZyXEL Communications Czech s.r.o.

Company Address : Modranska 621, 143 01 Praha 4, Czech Republic

Person is responsible for marking this declaration:

Milan Baran  
Name (Full Name)  
2010-05-03  
Date

VP Operations  
Position/ Title  
  
Legal Signature