



## Hotel-WLAN – reloaded 2.0

Das 4-Sterne-Hotel «Agora Swiss Night by Fassbind» investierte wegweisend in die Zukunft – zur vollen Zufriedenheit seiner Gäste und Business-Kunden.



4-Sterne-  
Hotel

INDUSTRY



Agora Swiss  
Night by  
Fassbind

CUSTOMER



REGION

Lausanne



SOLUTIONS

Hospitality  
WLAN  
Nebula

## Summary

### Ausgangslage

Die klassische Korridorlösung zur Abdeckung der 147 Zimmer und Suiten mit WLAN genügte den gestiegenen Ansprüchen nicht mehr. Die spezifische Bausubstanz und die Grosszügigkeit der Räume erforderten eine neue Lösung.

### Lösung

Sämtliche Gästezimmer wurden per Ethernet verkabelt und mit Hospitality-Access-Points von Zyxel ausgestattet. Das Management und Monitoring der APs und des WLANs erfolgt über das Nebula Control Center zentral in der Cloud.

### IT Dienstleister / Partner



Olivier Bourgeois  
CEO, Fastnet SA



Fastnet SA wurde 1995 gegründet. Das Unternehmen ist auf Web- und Applikations-Hosting-Lösungen oder im Sicherheitsbereich spezialisiert und bietet Internetdienste und VoIP-Lösungen für kleine und mittlere Unternehmen in der Westschweiz an. Das Unternehmen ist der Herausgeber der ersten kommerziellen Version von MailCleaner.

Weitere Infos zum IT-Dienstleister:  
[www.fastnet.ch](http://www.fastnet.ch)

## Success Story

### WLAN sorgt für Unmut

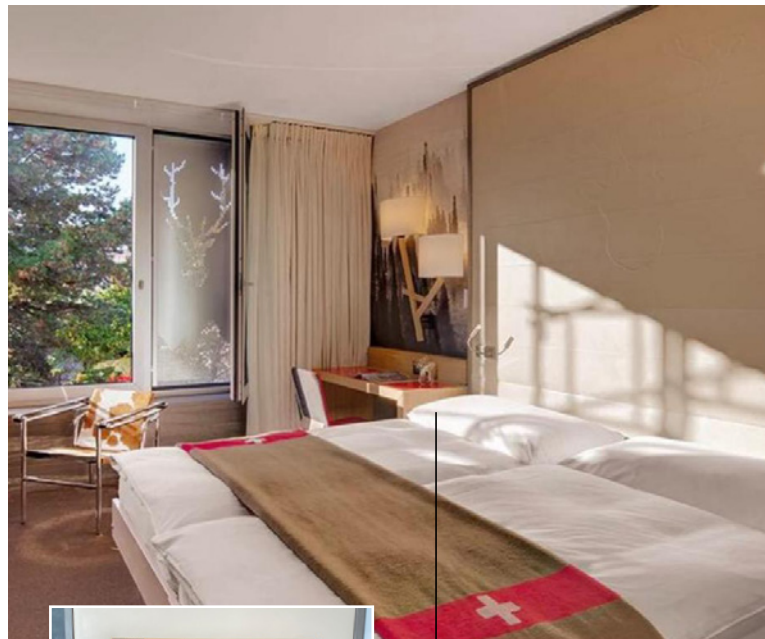
Selbstredend ist ein zuverlässiger Internetzugang per WLAN ein absolutes Muss. Nach einer Total-Renovierung des Hotels im Jahr 2013 wurde, wie auch in den anderen Hotels der Gruppe, eine WLAN-Korridorlösung installiert. Jedoch zeigte sich mit den Jahren, dass mit den gestiegenen Anforderungen an das WLAN – zunehmende Anzahl der Clients, mehr und mehr schwach sendende Mobile Devices – die Unzufriedenheit der Gäste zunahm. Das schlug sich in den Beschwerden an der Reception und in den Kommentaren auf den Bewertungsportalen nieder.

In der Folge wurden mehrere WLAN-Audits durchgeführt, sowohl durch den IT-Partner des Hotels, der Fastnet SA, wie auch von der Studerus AG. Grundsätzlich war die Signalabdeckung durch die Korridor-APs gut bis ausreichend. Dennoch: Die Bausubstanz der Wände, die edlen Materialien in der Innenausstattung wie z. B. metallbedampfte Badzimmerverglasungen und die Grosszügigkeit der Räumlichkeiten bewirkten, dass die Erwartungen der Gäste nicht mehr erfüllt werden konnten. Die Besucher möchten von jeder Ecke aus mit schwach sendenden mobilen Clients zuverlässige und performante Verbindungen zum Internet aufbauen.

### Verkabelung verbessert WLAN

Eine wegweisende Entscheidung für die All-IP-Zukunft in den Zimmern und Suiten wurde getroffen: Alle Räume mit Ethernet zu verkabeln und mit Hospitality-Access-Points von Zyxel, dem NWA1302-AC mit intelligenter Smart Antenna, auszustatten. Diese Wand-APs verfügen über einen 3-Port-Switch, wovon einer ca. 6 Watt PoE für VoIP-Geräte zur Verfügung stellt. Ein zweiter Port kann für IP-TV genutzt werden, ein dritter steht den Gästen für kabelgebundenen Internetzugang zur Verfügung – ein Service, den vor allem Business-Kunden für stabilen VPN-Zugriff via Notebook zum Firmennetzwerk sehr schätzen.

Der Zyxel NWA1302-AC ist Nebula-kompatibel. Diese Cloud-Network-Management-Plattform stellt einen kom-

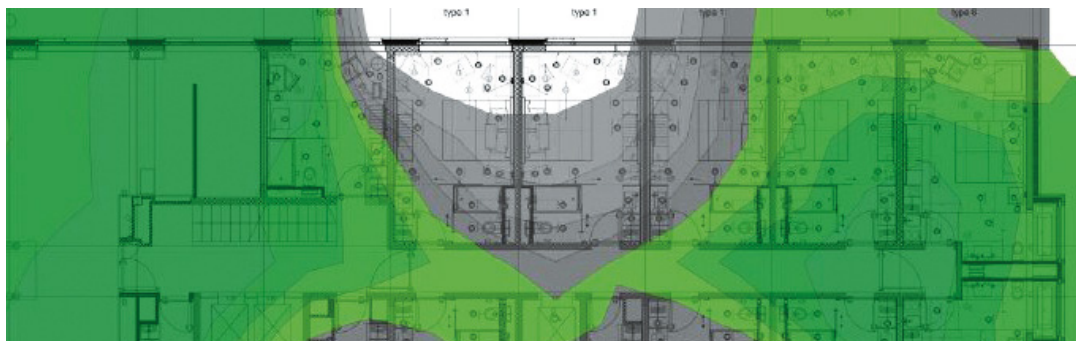


Zyxel-Wand-AP, installiert in jedem Hotelzimmer

pletten WLAN-Controller zur Verfügung. «At anytime from anywhere» kann auf die Konfiguration der APs und des WLANs zugegriffen und der Zustand überprüft werden.

### Zufriedene Gäste

Die beste Rückmeldung ist keine Rückmeldung! Das Thema WLAN ist an der Reception keines mehr. Die Erwartungen an eine als selbstverständlich erachtete, gut funktionierende WLAN-Infrastruktur werden nun voll erfüllt.



Heatmap einer Etage, Audit der Signalstärke 5 GHz mit vormaliger Korridorlösung

## Produkte im Einsatz

### Zyxel NWA1302-AC • WLAN-Access-Point für Indoor 802.11b/g/n/ac



Der NWA1302-AC von Zyxel wurde für Installationsszenarien konzipiert, die von Raum zu Raum verschieden sind. Er verwandelt einen RJ45-Anschluss nicht nur in einen Access-Point für WLAN-Dienste, sondern auch in einen Gigabit-Switch mit PoE, der Smart TV- oder VoIP-Geräte mit Strom versorgt und die letzte Meile für Netzwerkdienste bietet. Der NWA1302-AC ist mit NebulaFlex™ ausgestattet und kann somit über die Web-Oberfläche bzw. die lizenzfreie Nebula Cloud Management-Plattform verwaltet werden.

### Zyxel GS1920-8HP • Web-Managed Gigabit-Switch PoE+



- Einfacher Wechsel zwischen manueller Standalone- und lizenzfreier Cloud-Verwaltung mit NebulaFlex™
- Bequemes Konfigurieren und Verwalten (von unbegrenzten Geräten) mittels benutzerfreundlicher Web-Oberfläche
- Statusanzeige in Echtzeit dank Cloud und PoE-LED-Leuchten
- Geräuschloser Betrieb dank Lüfterlosem Design

### Zyxel USG310 • UTM-Firewall mit VPN



Mit der neuen Zyxel USG Hardware-Generation lassen sich auch hohe Bandbreiten auf Viren und Angriffsmuster hin überprüfen. Das All-in-One-Design mit integriertem WLAN-Controller reduziert den Managementaufwand auf ein Minimum und bietet dabei maximale Sicherheit zu tiefen Gesamtkosten.