

ZYXEL



Wifi-thurer Sportarena

STUDERUS
network technologies

Eine Sportarena mit bis zu 2'000 potenziellen WLAN-Nutzern stellt hohe Anforderungen an das Netzwerk.



Sportarena

INDUSTRY



GGA Maur

CUSTOMER



REGION

Winterthur



SOLUTIONS

Nebula
WLAN

Summary

Ausgangslage

In Winterthur strömen bis zu 2'000 Besucher in die neue AXA-Arena. Das WLAN ist dementsprechend gefordert. Zy-xel Nebula und Zy-xel-Partner GGA Maur führten das Pro-jekt zum Erfolg.

Lösung

Zy-xel Nebula eignet sich für WLAN-Projekte aller Grös-sen und bietet dem IT-Dienstleister, dem Kunden und letztlich auch dem WLAN-Nutzer entscheidende Vorteile.

IT Dienstleister / Partner



GGAmaur
Genau mit uns.

Urs Kammermann
Teamleiter Business Sales GGA Maur

Die GGA Maur ist ein Kommunikationsunternehmen im Raum Greifensee. Die GGA Maur ist genossenschaftlich organisiert, wurde 1968 gegründet und versorgt rund 25'000 Haushalte mit einem umfassenden Angebot für Internet, Fernsehen und Telefonie. Seit 2009 bietet die GGA Maur ihre Produkte auch auf den Glasfasernetzen der Städte Zürich und Winterthur sowie in Lindau, Meilen und Herrliberg an.

Weitere Infos zum IT-Dienstleister:
www.gga.ch

Moderne Arena

Die AXA-Arena (ehemals WIN4) ist eine Ballsporthalle in Winterthur. Sie ist die Heimat des Handballclubs Pfadi Winterthur und des Unihockeyclubs HC Rychenberg. Das Stadion wurde im Mai 2018 im Minergie-P-Standard fertiggestellt und verfügt über eine Photovoltaikanlage zur Stromproduktion.

Fortschrittliches WLAN

Hochmodern ist auch das Wireless-Netzwerk. Mit Zyxel Nebula wurde in der Arena eine Cloud-Netzwerkmanagement-Lösung installiert. Insgesamt 58 Access-Points wurden verbaut, die meisten davon unterhalb der Hallendecke. Das Telekommunikationsunternehmen GGA Maur ist Zyxel-Partner und hat das Projekt mit der Studerus AG geplant und durchgeführt. Die Administratoren der GGA Maur überwachen und verwalten nun das gesamte Wi-Fi-Netzwerk der AXA-Arena sehr effizient via Browser oder App im Büro oder unterwegs. Es ist dies nur einer von vielen Vorteilen der Cloud-Lösung Zyxel Nebula.

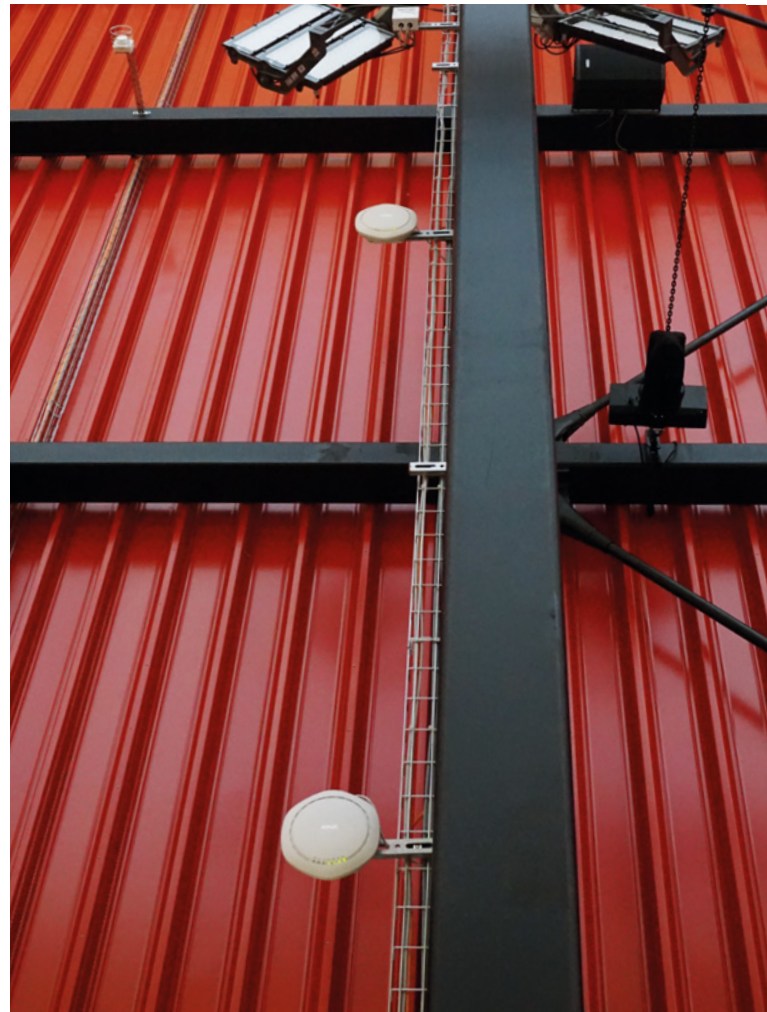
Auf Nutzergruppen zugeschnitten

Das WLAN in der AXA-Arena ist für mehrere Nutzergruppen wie Betreiber, Mitarbeitende, Spieler, Medienschaffende unterschiedlich konfiguriert und bietet ein erstklassiges WiFi – insbesondere auch für die bis zu 2'000 Besucher, die gleichzeitig mit ihren Smartphones oder anderen Geräten darauf zugreifen. Weil in der Schweiz für öffentliche Hotspots eine Registrierung des jeweiligen WLAN-Benutzers gesetzlich vorgeschrieben ist, holten die Projektverantwortlichen einen weiteren Partner ins Boot. SysCo systèmes aus Neuchâtel setzt ihre eigenentwickelte SMS-Authentifizierung schon länger und mit mehreren Zyxel-Lösungen erfolgreich ein. Das SysCo-Tool wurde an die Anforderungen des AXA-Arena-Projekts angepasst und ermöglicht den WLAN-Benutzern eine einfache und sichere SMS-Authentifizierung.

Projektaward gewonnen

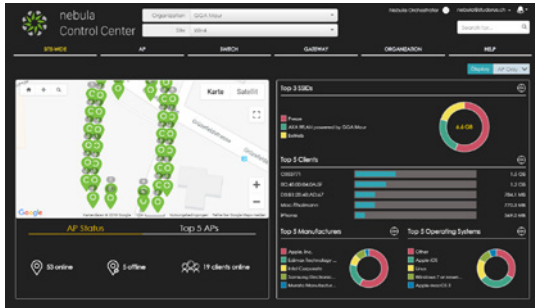
Mittlerweile sind die ersten Heimspiele der Handballer und Unihockeyaner ausgetragen. Das WLAN hält den hohen Anforderungen stand. Der Kunde, die WIN4 AG, ist zufrieden. Die Besucher, Medienschaffenden sowie auch die Betreiber freuen sich über das schnelle und zuverlässige WLAN, die GGA Maur, SysCo systèmes und Studerus AG über ein gelungenes Projekt. Bei der Projekt-award-Verleihung im Rahmen des TEFO'18 durfte sich GGA Maur über den Gewinn des Jurypreises freuen.

So verwundert es denn auch nicht, dass Urs Kammermann, der das Projekt seitens GGA Maur geleitet hat, ein positives Fazit zieht: «Nebula eignet sich hervorragend für WLAN-Projekte, weil der Kunde damit eine massgeschneiderte Lösung für sein Unternehmen erhält.»



Produkte im Einsatz

Zyxel Nebula Control Center • Cloud-basiertes, zentrales Netzwerk-Management-System



- Cloud-basiertes Management mit einer zentralen Ansicht
- Implementierung ohne Eingriffe
- Verbesserte Konfigurierbarkeit und Analyse
- Management in Echtzeit mit Verlauf (History)

Zyxel Nebula NAP303 • Nebula Cloud-Managed Access-Point



- Nebula Cloud-Managed Access-Point 802.11a/b/g/n/ac
- Dual-Radio
- Dual-Band (2,4 & 5 GHz)
- 3 x 3 interne Smart-Antenna
- 2 x 10/100/1000-LAN-Port
- PoE (ohne Netzteil)