

# SUCCESS STORY

02/2012

## Einsatzort

### Cablotel

Cablotel ist eine regional tätige und unabhängige Kabelnetzbetreiberin mit Sitz in Miécourt, Kanton Jura. Zum Angebot gehört heute auch Triple-Play.

## IT-Dienstleister



**IC-FLEURY Sàrl**

### IC-Fleury Sàrl

Rue des Carrières 9  
2800 Delémont/JU  
info@ajcom.ch

### Kontaktperson:

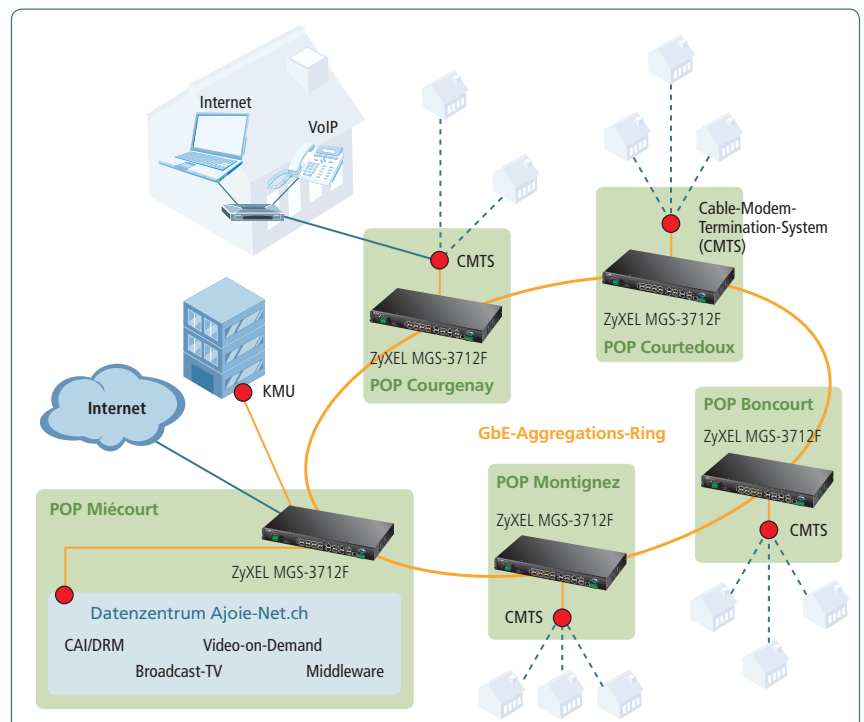
Joseph Ackermann  
Network Engineer

## Summary

### ZyXEL Metro-Aggregations-Ring

**Wäre Gilberte de Courgenay noch am Leben, würde die hübsche Wirtstochter über einen Metro-Aggregations-Ring surfen! Die jurassische Kabelnetzbetreiberin Cablotel bietet neu Triple-Play-Services über Ethernet an, und der ZyXEL Partner IC-Fleury hat dazu ZyXEL Metro-Switches in einem Glasfaserring verbunden.** ↘

## Lösung



Vereinfachte Darstellung des Glasfaser-Rings in der Ajoie mit Metro-Switches von ZyXEL

**Cablotel: Ready for Triple-Play**

Die in Miécourt (JU) ansässige, unabhängige Kabelnetzbetreiberin Cablotel versorgt ihre rund 2'000 Abonnenten vor Ort und in den umliegenden Dörfern mit CAT-TV und -Radio. Um ihren Kunden einen umfassenderen Service bieten zu können, wandte sich die Firma an Herrn Ackermann von IC-Fleury Sàrl in Delémont.

*Studerus AG (SAG): Herr Ackermann, Metro-Aggregations-Ringe kennen wir sonst von grossen, Metropolen-übergreifenden Netzwerken für Ethernet-Carriers. Wie kamen sie darauf, diesen Ansatz in einer kleinen Region anzuwenden?*

*Joseph Ackermann (JA):* Wir sahen sehr bald, dass das bestehende Kabelnetz optimal weitergenutzt werden konnte, wenn in den einzelnen Dörfern POPs (Points-of-Presence) mit Metro-Ethernet-Switches für die Aggregation von Ethernet-basierten Diensten eingerichtet würden. Mit einer Ringtopologie konnten wir vorhandene Glasfaserverbindungen optimal nutzen und mussten lediglich einzelne Strecken neu legen.

*SAG: Warum haben Sie sich für ZyXEL Metro-Switches entschieden?*

*JA:* Nach einer ersten Preisanalyse auf dem Markt waren wir etwas ernüchtert und fürchteten, die Idee aus Budgetgründen aufgeben zu müssen. Doch dann wurden wir doch noch fündig, und zwar im Metro-Ethernet-Forum MEF. Hier entdeckten wir die Metro-Switches von ZyXEL, die über die erforderlichen MEF-Zertifizierungen verfügen und ein hervorragendes Preis-Leistungs-Verhältnis bieten.

**Das Metro-Ethernet-Forum (MEF)**

Ziel des MEF ist es, die weltweite Einführung von Carrier-Class-Ethernet-Netzwerken und -Services zu unterstützen. Das MEF entwickelt technische Spezifikationen für die Implementierung und Standardisierung solcher Netzwerke. Damit sollen das Deployment und die Interoperabilität von Carrier-Ethernet-Diensten weltweit gefördert werden. Hersteller von Netzwerkkomponenten können diese vom MEF zertifizieren lassen. Besitzt ein Metro-Switch eine bestimmte MEF-Compliance-Nummer, so wird damit ein ganzes Set an Carrier-relevanten Funktionalitäten abgedeckt.

*SAG: Nach einer einjährigen Planungs- und Laborperiode haben Sie die ersten POPs in Betrieb genommen. Was sind Ihre Erfahrungen?*

*JA:* Es hat uns sehr gefreut, dass das Ring-Konzept von der Planung bis zur Realisierung ohne Änderungen konsequent durchgezogen werden konnte. Wir führen das unter anderem auch darauf zurück, dass die ZyXEL Metro-Switches mit ihren MEF-Zertifizierungen 9 und 14 genau die Funktionalitäten enthalten, mit denen wir das Ring-Konzept planten.

*SAG: Wie sehen die nächsten Ausbauschnitte des Netzes aus?*

*JA:* Wir haben begonnen, erste Business-Anschlüsse mit direkten Glasfaserverbindungen zu den Switches (FTTB) einzurichten. Die Glasfaserstrecken werden nun Schritt für Schritt zu den Haushalten hin erweitert – unser Ziel ist FTTH!

**IC-Fleury Sàrl**

IC-Fleury Sàrl ist ein Dienstleister im Bereich IT-Infrastruktur und -Applikationen für Gemeinden und KMU. Die Firma arbeitet eng mit der IT Service Group und der NT Internet zusammen. Die drei Unternehmen betreiben zusammen eine Netzwerk- und Cloud-Infrastruktur für voneinander unabhängige Dienste über ein «Unified-Connectivity-Network».

**Produkte im Einsatz****ZyXEL MGS-3712F****Metro-Cabinet-Switch**

- Layer2+ 10/100/1000
- 8 1000Base-X-Open-SFP-Ports
- 4 GbE-Combo-Ports (1000Base-T oder Open-SFP)
- IEEE-Standard 802.3ad / 802.1ad / 802.1Q / 802.1p / 802.3 OAM / 802.1ag CFM
- MEF-9- und MEF-14-zertifiziert für EPL, EVPL und ELAN
- extrem temperaturbeständig und mit flexibler AC-/DC-Speisung
- einfaches Wechseln des Lüftereinschubs
- serieller Management-Port RS-232
- redundante Stromversorgung mit BPS-120
- ACL-Security-Filter (Layer 2, 3, 4)

