

SUCCESS STORY

Smart wohnen im Limmattower

Der nahe Zürich gelegene Limmattower bietet Bewohnern ein modernes Smart-Home-Erlebnis. Alle 135 Wohnungen lassen sich dank einem Digitalstrom-System komplett per App auf einem Tablet oder Smartphone steuern, angefangen beim Licht über die Multimedia-Anlage bis hin zu den Fensterstoren. Jeder Wohneinheit steht ausserdem Fiber-Access (FTTH) zur Verfügung, was für schnelles Internet sorgt. Der ZyXEL Partner ICONET aus Rapperswil wurde mit der Netzwerkplanung, Konzeption und Implementation dieses interessanten Projekts beauftragt und setzte dieses erfolgreich um.

IT-DIENSTLEISTER



ICONET AG
Bubikerstrasse 1
8645 Jona
www.iconet.ch

Kontaktperson:
Stephan Hofer

SUCCESS STORY

Der Tower

Der 80 Meter hohe und architektonisch ansprechende Limmattower im zürcherischen Dietikon bietet seinen Bewohnern aussergewöhnlichen Luxus: unter anderem mit einer modernen und ausgefeilten Multimedia- und Haussteuerung. Dank einem Digitalstrom-System lassen sich alle 135 Wohnungen komplett per App auf einem Tablet oder Smartphone steuern, angefangen beim Licht über die Multimedia-Anlage bis hin zu den Fensterstoren. Natürlich ist auch für schnelles Internet gesorgt – so steht jeder Wohneinheit Fiber-Access (FTTH) zur Verfügung.

Besonders raffiniert ist die Storensteuerung: Kommt ein Sturm auf, werden die Storen in den betroffenen Wohnungen automatisch hochgefahren. Dies ist notwendig, um Schäden an Gebäude und Menschen durch herunterfallende Teile zu verhindern. Der ZyXEL Partner ICONET aus Rapperswil wurde mit der Netzwerkplanung, Konzeption und Implementation dieses interessanten Vorhabens beauftragt. Er setzte das Projekt erfolgreich um.

Glasfaser-Anbindungen

Moderne Neubauten werden heute in den meisten Fällen komplett mit Fiber erschlossen. So auch der Limmattower, wo jeder Wohneinheit vier Fasern zur Verfügung stehen: eine für Swisscom FTTH, eine für einen lokalen Provider, eine weitere Faser als Reserve für zukünftige Vorhaben und schliesslich eine für die vernetzte Steuerung der Haustechnik, das sogenannte «Technet», unter anderem eben die automatische Storensteuerung.



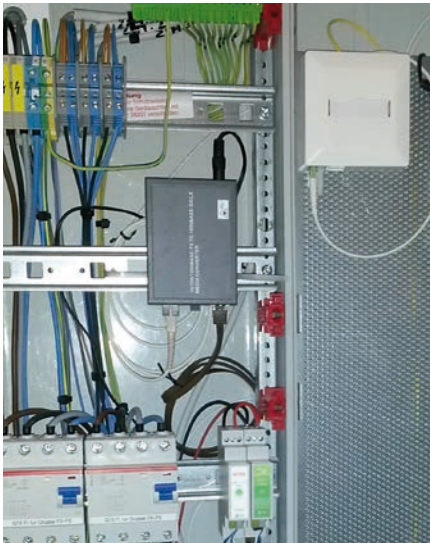
Das Limmattower-Projekt in der Visualisierung

So funktioniert Technet

Alle Fassadenseiten sind mit einer Wetterstation und mehreren Windmessern ausgerüstet. Diese sind an einem zentralen Gebäudeleitsystem im Untergeschoss angebunden. Die Windgeschwindigkeit wird in Echtzeit gemessen und laufend weitergegeben. Wird nun während einer bestimmten Zeitdauer die kritische Windgeschwindigkeit überschritten, meldet das Gebäudeleitsystem einen Alarm an die dezentralen Steuerungen der betroffenen Fassadensektoren. Diese wiederum befehlen den einzelnen Storen in den Wohnungen das Hochfahren.

Die Anbindung in die Wohnung erfolgt über eine Glasfaser. Dabei sorgen beim Haustechniknetzwerk sieben ZyXEL Switches MGS3600-24F für eine zuverlässige Verteilung in die einzelnen Einheiten. Der Layer-2-Switch ist dank seinen 24 SFP-Einschüben und verschiedenen Sicherheitsfunktionen bestens für diese Aufgabe geeignet.

Die lokale Anbindung des Storens in der Wohnung erfolgt per Digitalstrom-Modul. Da dieses über einen Kupferanschluss verfügt, wurde in jeder Wohnung ein Media-Converter CVT-3512 SC installiert. Mit



Ein Blick in den Technischrank der Wohnung

dem Converter wird das Medium Glas auf Kupfer konvertiert. Ausserdem sind die CVT-3512 managebar, bieten also neben VLAN-Funktionalität auch diverse Quality-of-Service-Features.

Die Zukunft ist heute

Die Themen Haussteuerung, Smart-Home und Fiber werden in Zukunft eine immer grössere Rolle spielen. Die Netzwerkinfrastruktur mit zuverlässigen Komponenten sorgt dabei für eine stabile und verlässliche Basis. Planen auch Sie ein ähnliches Projekt? Zögern Sie nicht und kommen Sie auf uns zu. ■

PRODUKTE IM EINSATZ



CTS CVT-3512 SC

Fiber-Converter für FTTH

- Eingang 1000Base-BX (10/100/1000 Mbit SFP; Fiber) zum Anschluss an FTTH-Buchse
- Ausgang 1000Base-T (10/100/1000 Mbit Fast Ethernet; Kupfer) zum Anschluss an Ethernet-WAN-Port



ZyXEL MGS3600-24F

Managed Switch für Fiber-Umgebung

- Ready für IPv6
- Ethernet-Ports mit Gigabit-Durchsatz



Studerus AG
Ringstrasse 1
8603 Schwerzenbach
info@studerus.ch
www.studerus.ch

Verkaufsberatung: 044 806 51 00

