

# SUCCESS STORY

## Smart Home dans le Limmattower

Le Limmattower près de Zurich offre une expérience Smart Home moderne à ses habitants. Grâce à la technologie digitalSTROM, tous les 135 appartements peuvent être complètement régulés via une application sur une tablette ou un smartphone, en commençant par la lumière jusqu'à l'installation multimédia ou les stores de fenêtres. L'Internet rapide est aussi garanti et tous les appartements disposent d'un accès fibre (FTTH). Le partenaire ZyXEL ICONET de Rapperswil (ZH) a planifié le réseau et a pu réaliser ce projet intéressant qui était un vrai succès.

### PRESTATAIRE INFORMATIQUE



ICONET AG  
Bubikerstrasse 1  
8645 Jona  
[www.iconet.ch](http://www.iconet.ch)

Contact :  
Stephan Hofer

## SUCCESS STORY

### Le Tower

Le Limmattower, situé à Dietikon dans le canton de Zurich, fait 80 mètres de haut et offre beaucoup de luxe à ses habitants – par exemple avec un système de commande multimédia moderne et raffiné. Grâce à la technologie digitalSTROM, tous les 135 appartements peuvent être complètement réglés via une application sur une tablette ou un smartphone, en commençant par la lumière jusqu'à l'installation multimédia ou les stores de fenêtres. Bien entendu, l'Internet rapide est aussi garanti et tous les appartements disposent d'un accès fibre (FTTH).

La commande des stores de fenêtres est particulièrement raffinée : si une tempête se lève, les stores des appartements sont automatiquement remontés. C'est nécessaire pour éviter des dommages au bâtiment ou pour protéger les gens contre toute chute d'objets. Le partenaire ZyXEL ICONET de Rapperswil (ZH) a planifié le réseau et a pu réaliser ce projet intéressant qui était un vrai succès.

### Connexions en fibre optique

Des bâtiments neufs sont aujourd'hui souvent complètement équipés de fibre optique. C'est aussi le cas pour le Limmattower, où chaque appartement dispose de quatre fibres : une pour Swisscom FTTH, une pour un fournisseur d'accès local, une autre en tant que réserve pour des projets futures et enfin une pour la domotique de la maison, dite « Technet ». Technet est par exemple aussi responsable pour la régulation automatique des stores.



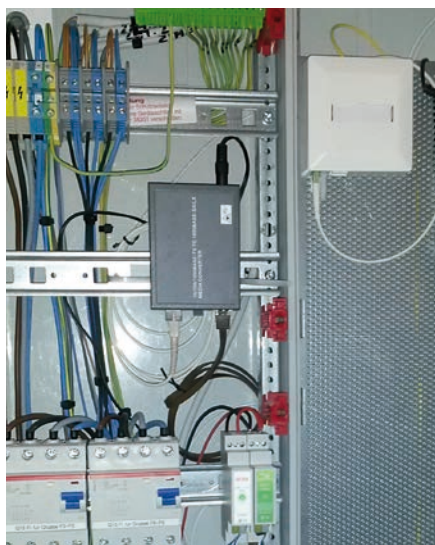
Le projet Limmattower dans une visualisation

### Fonctionnement de Technet

Chaque côté de la façade est équipé d'une station météorologique et de plusieurs anémomètres. Ceux-ci sont connectés au système central de gestion du bâtiment au sous-sol. La vitesse du vent est mesurée et transmise en temps réel. Si la vitesse du vent critique est dépassée pendant une certaine durée, le système domotique de la maison signale une alarme aux commandes décentralisées des côtés de façade concernés. Celles-ci commandent alors aux stores des appartements de remonter.

La connexion dans l'appartement s'effectue via une fibre optique. Pour cela, sept switch ZyXEL MGS3600-24F dans le réseau domestique assurent une distribution fiable dans tous les appartements. Grâce à ses 24 modules SFP et aux différentes fonctions de sécurité, le switch layer 2 est idéal pour accomplir cette tâche.

La connexion locale du store dans l'appartement s'effectue via un module digitalSTROM. Comme celui-ci dispose d'un connecteur en cuivre, tous les appartements



Un coup d'œil dans l'armoire technique de l'appartement

ont été équipés d'un convertisseur média CVT-3512 SC. Avec le convertisseur il est possible de convertir la fibre de verre en cuivre. En outre, les CVT-3512 sont administrables, donc ils offrent non seulement une fonctionnalité VLAN, mais aussi des fonctions QoS.

### Le futur, c'est aujourd'hui

Les thèmes de domotique, de Smart Home et de fibre optique sont de plus en plus importants. L'infrastructure réseau avec des composants fiables y assurent une base stable et éprouvée. Planifiez-vous un projet similaire ? N'hésitez pas à nous contacter ! ■

## PRODUITS UTILISÉS



### CTS CVT-3512 SC

Convertisseur fibre pour FTTH

- Entrée 1000Base-BX (10/100/1000 Mbit SFP; fibre) pour raccordement sur une prise FTTH
- Sortie 1000Base-T (10/100/1000 Mbit Fast Ethernet; cuivre) pour raccordement sur un port Ethernet WAN



### ZyXEL MGS3600-24F

Switch administrable pour environnement fibre

- Prêt pour IPv6
- Ports Ethernet pour un débit Gigabit



Studerus SA  
Ringstrasse 1  
8603 Schwerzenbach  
info@studerus.ch  
www.studerus.ch

Conseil achat : 044 806 51 00

